

N NARGESA®

CINTREUSE DE PROFILÉS ET TUBES

MC200



+ de 40 ans
dans la fabrication de machines industrielles

CINTREUSE DE PROFILÉS ET TUBES

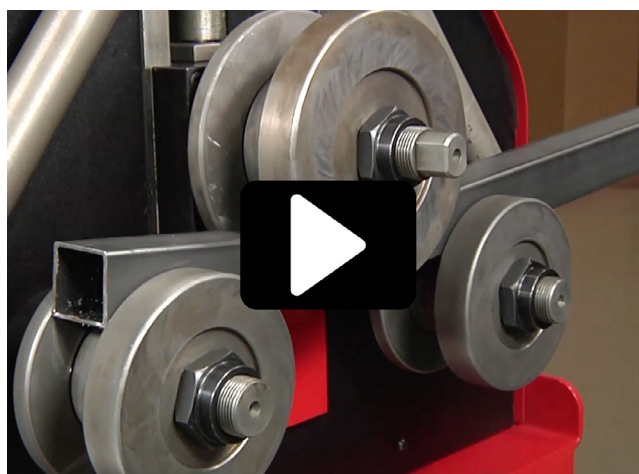
Les cintreuses de profilés et tubes Nargesa même avec système hydrauliques ou mécaniques et traction a deux ou trois rouleaux entraînés sont idéales pour le cintrage du tube et différents profilés en acier, inox, aluminium et des autres métaux pour cintrer toutes sortes d'escaliers, tube en spirale, brides de tuyauterie, des serres, des grilles, tables, chaises, portes et fenêtres même. La cintreuse à galets hydraulique Nargesa est idéale pour le cintrage précise du tube ronde et carré, de barre ronde et carré, des profilés en T, en U, à l'angle et barre plat. Les cintreuses à profiles est la machine industrielle que fait le cintrage plus facile à l'ouvrier et au même temps lui donne des grandes possibilités.

DEMANDE DE DEVIS

Veillez remplir le formulaire suivant. Nous vous répondrons sous 24 heures.
Jours ouvrables

VIDÉO DE FONCTIONNEMENT

Vidéo de fonctionnement de la machine



Suivez-nous



MC150B

- > Traction à deux rouleaux.
- > Diamètre des axes: 40 mm.
- > Longueur utile des axes: 74 mm.
- > Distance entre les centres des axes inférieurs: 230 mm.
- > Capacité maximum de cintrage sur tubes ronds:
2' pouces ou 50 mm.



MC200

- > Traction à deux rouleaux.
- > Diamètre des axes: 40 mm.
- > Longueur utile des axes: 74 mm.
- > Distance entre les centres des axes inférieurs: 286 mm.
- > Capacité maximum de cintrage sur tubes ronds:
2' 1/2 pouces ou 63.5 mm.



MC200H

- > Traction à deux rouleaux.
- > Diamètre des axes: 40 mm.
- > Longueur utile des axes: 74 mm.
- > Distance entre les centres des axes inférieurs: 286 mm.
- > Capacité maximum de cintrage sur tubes ronds:
3' pouces ou 76.2 mm.



MC400

- > Traction à trois galets.
- > Diamètre des axes: 40 mm.
- > Longueur utile des axes: 80 mm.
- > Capacité maximum de cintrage sur tubes ronds:
2' 1/2 pouces ou 63.5 mm.
- > Régulation de flexion indépendante des rouleaux inférieurs.



MC650

- > Traction à trois galets.
- > Diamètre des axes: Inférieures 65 mm / Superior 80 mm.
- > Longueur utile des axes: 130 mm.
- > Diámetro exterior de los rodillos: 202 mm.
- > Capacité maximum de cintrage sur tubes ronds:
4' pouces ou 101,6 mm.
- > Régulation de flexion indépendante des rouleaux inférieurs.

CAPACITÉ DE PLIAGE

Les mesures présentées dans le tableau ci-dessous sont illustratifs, sont directement liés à la dureté et la qualité du tube ou profil.



	MC150B		MC200		MC200H		MC400		MC650	
Profile	Dimension	Rayon min	Dimension	Rayon min	Dimension	Rayon min	Dimension	Rayon min	Dimension	Rayon min
	50x10	300	50x10	300	50x10	250	60x10	200	100x20 80x20	1250 450
	60x20	200	80x20	150	80x20	150	80x20	150	100x25 80x20	350 200
	25x25	200	30x30	200	30x30	150	30x30	150	45x45 25x25	300 200
	50x50x3	700	50x50x3	600	50x50x3	600	50x50x3	450	70x70x4 40x40x3	750 350
	40	200	40	200	40	150	40	200	80* 70 40	500 400 150
	40	250	40	250	40	200	40	250	80* 60 40	500 400 150
	50	200	60	300	60	225	60	225	120* 100* 80	600 600 400
	50	250	60	300	60	225	60	225	120* 100* 80	700 700 400
	40	500	40	420	40	200	40	300	70 40	600 250
	25	180	30	150	30	150	30	150	50 25	300 175
	40x2*	300	40x2*	250	40x2*	200	40x2*	200	88,9x4*	700
	50,8x3*	600	63,5x3*	500	63,5x3*	450	76,2x2*	500	101,6x3*	700
	= 2"x3*	600	= 2"1/2x3*	500	= 2"1/2x3*	450	= 3"x2*	500	= 4"x3*	700

* Rouleaux en option

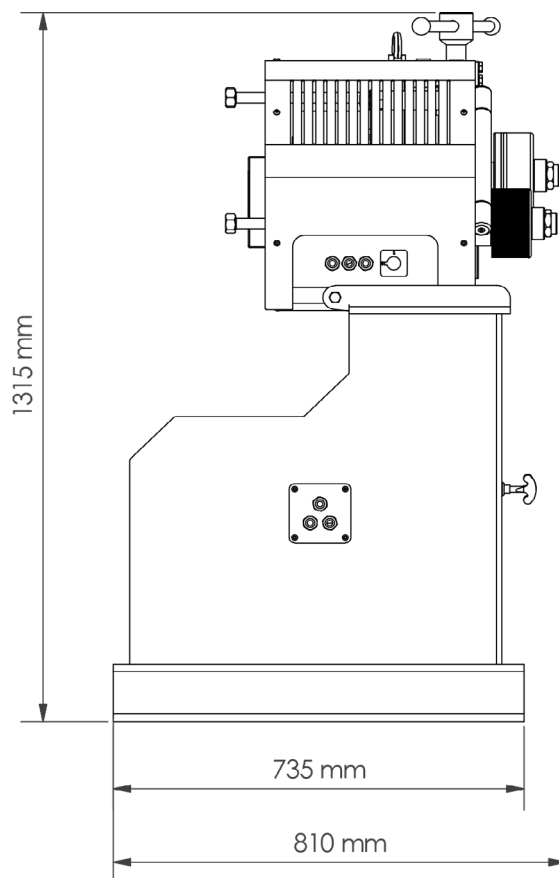
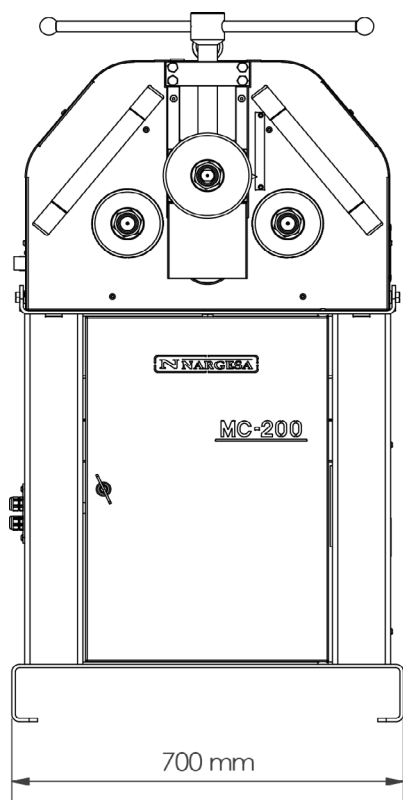
CARACTÉRISTIQUES TECHNIQUES

Cintreuses à tubes et profilés MC200 NARGESA fabriquées en acier, tirage à deux galets, transmission par pignons, axes trempés et rectifiés. Capacité maximum de cintrage sur tubes ronds: 2" 1/2 pouces ou 63,5 mm.

- > Diamètre des axes: 40 mm.
- > Longueur utile des axes: 74 mm.
- > Distance entre les centres des axes inférieurs: 286 mm.
- > Capacité maximale de cintrage sur tube rond: 2 pouces et demi ou 63.5 mm.
- > Graduation de la courbure au moyen de l'axe supérieur, ce qui permet de réaliser des courbures sur des tubes et profilés de dimensions de grand diamètres sans déformation.
- > Équipée de 9 rouleaux et rondelles standards, avec lesquels on peut réaliser tout type de profilés.
- > Bande millimétrée pour le cintrage sur l'axe supérieur.
- > Deux positions de travail, horizontal et vertical sur le même bâti.
- > Rouleaux correcteurs latéraux pour faciliter le cintrage, fabriquer des spirales et des escaliers en colimaçon.
- > Puissance du moteur: 1,1 KW / 1.5CV.
- > Tension à 3 phases: 230/400 V.
- > Pour machines monophasiques, demandez un devis.
- > Vitesse des rouleaux: 8 RPM.

** Tous nos produits sont fabriqués dans nos usines en Espagne. Les composants hydrauliques et électroniques sont entièrement de série et choisis parmi les meilleures marques leaders en Europe, disposant d'un service d'assistante technique dans le monde entier : Rexroth, Bosch, Roquet, Schneider Electric, LG, Telemecanique, Pizzato, etc...*

DIMENSIONS EXTÉRIEURES



CARACTÉRISTIQUES DE L'EMBALLAGE

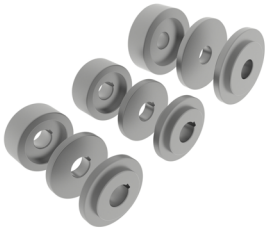
- Code de la taxe à l'importation: 84622998
- Base apte pour transpalette pour transporter facilement la machine sur le lieu de travail ou de rangement.
- La machine est envoyée complètement montée.
- Emballage sur palette de fer et en caisse de carton triple couche apte pour le transport maritime.
- En option: Emballage complètement en bois traité NIMF15.

MC200

Largeur	700 mm
Profondeur	830 mm
Hauteur	1380 mm
Volume	0.80 m ³
Poids Net	320 Kg.
Poids Brut	335 Kg.

ACCESSOIRES DE SÉRIE POUR MACHINE

Rondelles de série MC200



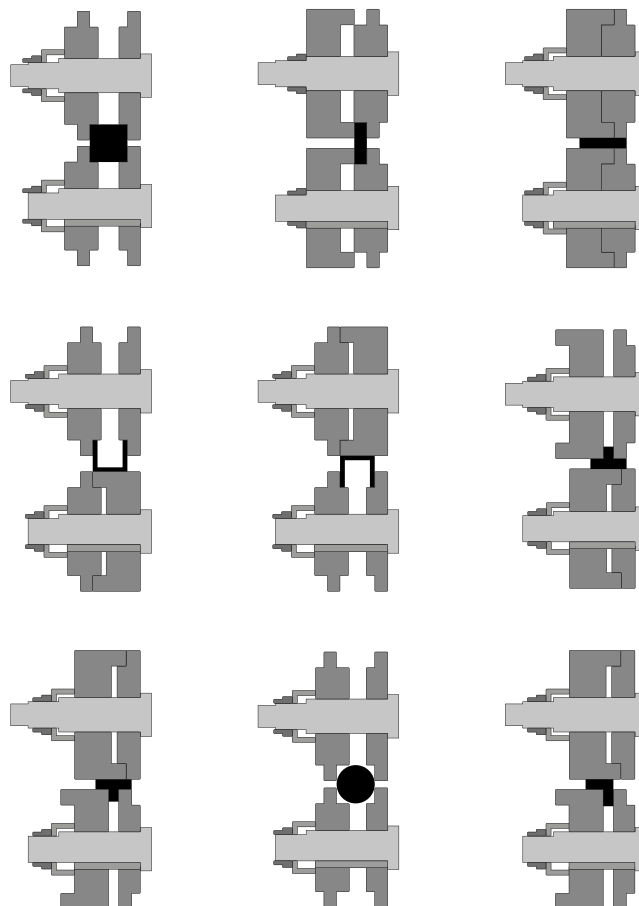
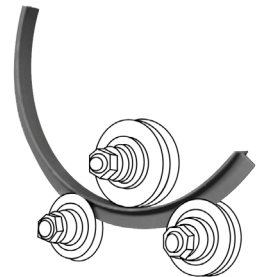
Équipée de 9 galets, avec lesquels on peut réaliser toutes sortes de profilés.

Tube carré, rectangulaire, massif carré, rond et rectangulaire, profilé U, profilé T, cornière, platine plate, sur chant...

Galets ajustables par des rondelles à la mesure du tube ou profilé, ce qui nous permet de réaliser des courbes de différentes dimensions de tube ou de profilé.

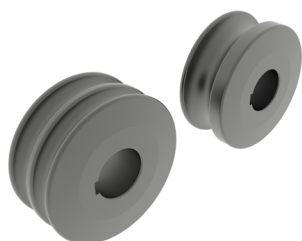
Galets en acier F1140 trempés et rectifiés.

Assemblage des rouleaux.



ACCESSOIRES EN OPTION

Galets en acier traité



Rouleaux en acier F-1140 et traité à 62 Rc.
Convient pour tous les types de cintrage de tubes ronds ou en acier inoxydable.

Toujours nettoyer soigneusement avant d'utiliser le tube rulinas acier inoxydable pour éviter la contamination.



Pour tube

mm	Poids	ISO mm	Poids	Pouces Whitwort	Poids
(25+30)*	17,00 Kg	(21,3+26,9)*	17,70 Kg	(1/2"+1"1/4)* = (12,700 + 31,751 mm)	18,00 Kg
(20+35)*	16,50 Kg	(17,2+33,7)*	17,00 Kg	(1"+3/4")* = (25,401 + 19,051 mm)	18,50 Kg
40	16,60 Kg	42,4	16,00 Kg	1"1/2 = 38,101 mm	17,25 Kg
50	14,25 Kg	48,3	14,40 Kg	2" = 50,802 mm	13,60 Kg
60	11,10 Kg	60,3	11,15 Kg	2"1/2 = 63,502 mm	9,75 Kg
70		76,1		3" = 76,2 mm	

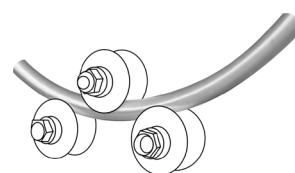
* Lorsque les mesures du tube sont petites, deux mesures sont ajoutées sur le même rouleau.

Galets de Sustarin



Galets fabriqués en Sustarin pour cintrer des tubes ronds en acier inoxydable, aluminium et matériaux délicats d'épaisseur inférieure à 2.5mm.

Les galets de Sustarin n'abîment pas et ne salissent pas le tube.



Pour tube mm.

(25+30) - (20+35) - 33 - 40 - 43 - 50 - 50,8 - 60

Poids

2,5 Kg

* Lorsque les mesures du tube sont petites, deux mesures sont ajoutées sur le même rouleau.

NOTRE GAMME DE PRODUIT



POINÇONNEUSES
HYDRAULIQUES



CINTREUSES À GALETS



CINTREUSE À TUBES SANS
SOURIS



PRESSES PLIEUSES
HORIZONTALES



CINTREUSES À VOLUTES



PRESSES PLIEUSES
HYDRAULIQUES



CISAILLES GUILLOTINES
HYDRAULIQUES



FOURS DE FORGE



MACHINES À GAUFREUR
À FROID



MACHINES À FORGER À
CHAUD



BROCHEUSES
HYDRAULIQUES



MARTEAUX PILON POUR
LA FORGE



PRESSES DE SERRURES

GARANTIE

La garantie des machines Nargesa est de 3 ans pour autant que le client s'enregistre dans notre page web. S'il ne le fait pas, la garantie est de 1 an seulement. La garantie de la machine couvre pendant trois ans tout défaut de fabrication (pas ceux de mauvaise utilisation) que pourraient présenter les composants de la machine. La main-d'œuvre et les déplacements pour procéder à son éventuel remplacement n'entrent pas dans cette garantie.

Entreprises partenaires



Airpharm

LIVRAISON MONDIALE

Du moment que le client contracte ce service, Nargesa prend en charge le transport jusqu'à la destination finale de la machine. Il y a aussi la possibilité que le client contracte lui-même le transport avec sa propre agence de confiance.

SERVICE TECHNIQUE

Tous nos clients ont accès à notre support technique de forme rapide et efficace.

90% des problèmes se règlent dans les 24 heures par téléphone, email, skype ou vidéoconférence.

Suivez-nous

PRADA NARGESA, S.L.

Ctra. De Garrigàs a Sant Miquel s/n
17476 Palau de Santa Eulalia (Girona) Spain
Tel. +34 972 568 085

www.nargesa.com

nargesa@nargesa.com



L'information détaillée dans cette brochure peut souffrir variations