

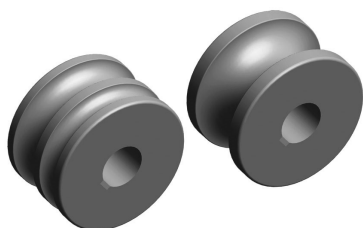
► Accessoires en option

Jeux de rouleaux en acier trempé

Jeux de 3 rouleaux en acier trempé pour tube rond ou en acier inoxydable.

Pour tube

mm	Poids	ISO mm	Poids	Pouces Whitwort	Poids
(25+30)	45,30 Kg	(17,2+21,3)	49,50 Kg	(1/2"+1"1/4") = (12,700 + 31,751 mm)	47,25 Kg
(20+35)	44,80 Kg	(33,7+26,9)	43,75 Kg	(1"+3/4") = (25,401 + 19,051 mm)	48,00 Kg
40	45,30 Kg	42,4	44,40 Kg	1"1/2 = 38,101 mm	45,90 Kg
50	40,80 Kg	48,3	41,60 Kg	2" = 50,802 mm	40,70 Kg
60	35,70 Kg	60,3	35,50 Kg	2"1/2 = 63,502 mm	33,70 Kg
70	64,70 Kg	76,1	60,20 Kg	3" = 76,2 mm	60,20 Kg
80	57,40 Kg	88,9	50,35 Kg	3" 1/2 = 88,9 mm	50,35 Kg
90	49,50 Kg	101,6	39,50 Kg	4" = 101,6 mm	39,50 Kg
100	41,00 Kg				



1" WHITWORT = 25,401mm

Si les mesures sont de petits tubes, nous ajoutons deux mesures sur le même rouleau. Par exemple (25+30) ou (1/2"+1"1/4)

Bien nettoyer les rouleaux avant d'être utilisé en acier inox pour éviter la contamination.

Jeux de rouleaux Sustarín

Jeux de 3 rouleaux de Sustarín pour tube en acier inox. en aluminium et des matériaux sensible d'épaisseur inférieure à 2,5 mm.

Pour tube

mm	Poids	ISO mm	Poids	Pouces Whitwort	Poids
(25+30)	9,35 Kg	(17,2+21,3)	10,10 Kg	(1/2"+1"1/4") = (12,700 + 31,751 mm)	9,65 Kg
(20+35)	9,25 Kg	(33,7+26,9)	9,00 Kg	(1"+3/4") = (25,401 + 19,051 mm)	9,80 Kg
40	9,30 Kg	42,4	9,15 Kg	1"1/2 = 38,101 mm	9,40 Kg
50	8,50 Kg	48,3	8,65 Kg	2" = 50,802 mm	8,45 Kg
60	7,60 Kg	60,3	7,55 Kg	2"1/2 = 63,502 mm	7,25 Kg
70	6,50 Kg				
80	11,80 Kg	76,1	12,30 Kg	3" = 76,2 mm	12,30 Kg
90	10,35 Kg	88,9	10,50 Kg	3" 1/2 = 88,9 mm	10,50 Kg
100	8,80 Kg	101,6	8,50 Kg	4" = 101,6 mm	8,50 Kg



1" WHITWORT = 25,401mm

Si les mesures sont de petits tubes, nous ajoutons deux mesures sur le même rouleau. Par exemple (25+30) ou (1/2"+1"1/4)

Les rouleaux au Sustarín sont faits de matériaux spéciaux au fin de ne pas endommager au contaminer le tube en acier inoxydable.

Pour dimensions différents ou spéciaux, contactez le fabricant