

**N NARGESA®**

CINTREUSE À TUBES SANS SOURIS

**CC60 CNC**



 Technologie 4.0



**+ de 40 ans**  
dans la fabrication de machines industrielles

# CINTREUSE À TUBES SANS SOURIS

Contrairement aux machines similaires disponibles sur le marché, la nouvelle génération de cintreuses de tubes sans mandrin CC60 permet de cintrer des tubes creux jusqu'à 180° d'épaisseur plus fine, tout en bénéficiant d'une meilleure finition et d'une plus grande rapidité d'exécution. Les tubes peuvent être ronds, ovales, carrés, rectangulaires, de différentes matières, en fer, aluminium, inox, cuivre...

## DEMANDE DE DEVIS

Veillez remplir le formulaire suivant. Nous vous répondrons sous 24 heures.  
*Jours ouvrables*

## VIDÉO DE FONCTIONNEMENT

Vidéo de fonctionnement de la machine

## CC60

**Capacité maximale :** 60mm ou 2" Schedule-40 ou 2" 1/4 x 4mm.

**Rayon de cintrage maximal:** 320 mm

Retour élastique (springback) automatique et programmable

Contrôle CNC avec écran tactile de 7" inclus

Technologie 4.0

Vitesse automatique de rotation de 0,7 à 4,5 tr/min

Débloccage automatique

Prolongement de la tête pour pièces complexes.

Barre de renfort incluse

Emballage inclus



## CC90

**Capacité maximale :** 90mm ou 3" Schedule-40 ou 3" 1/2 x 6mm.

**Rayon de cintrage maximal:** 346 mm

Retour élastique (springback) automatique et programmable

Contrôle CNC avec écran tactile de 7" inclus

Technologie 4.0

Vitesse automatique de rotation de 1,5 à 5,4 tr/min

Débloccage automatique

Prolongement de la tête pour pièces complexes.

Barre de renfort incluse

Emballage inclus



# CARACTÉRISTIQUES TECHNIQUES

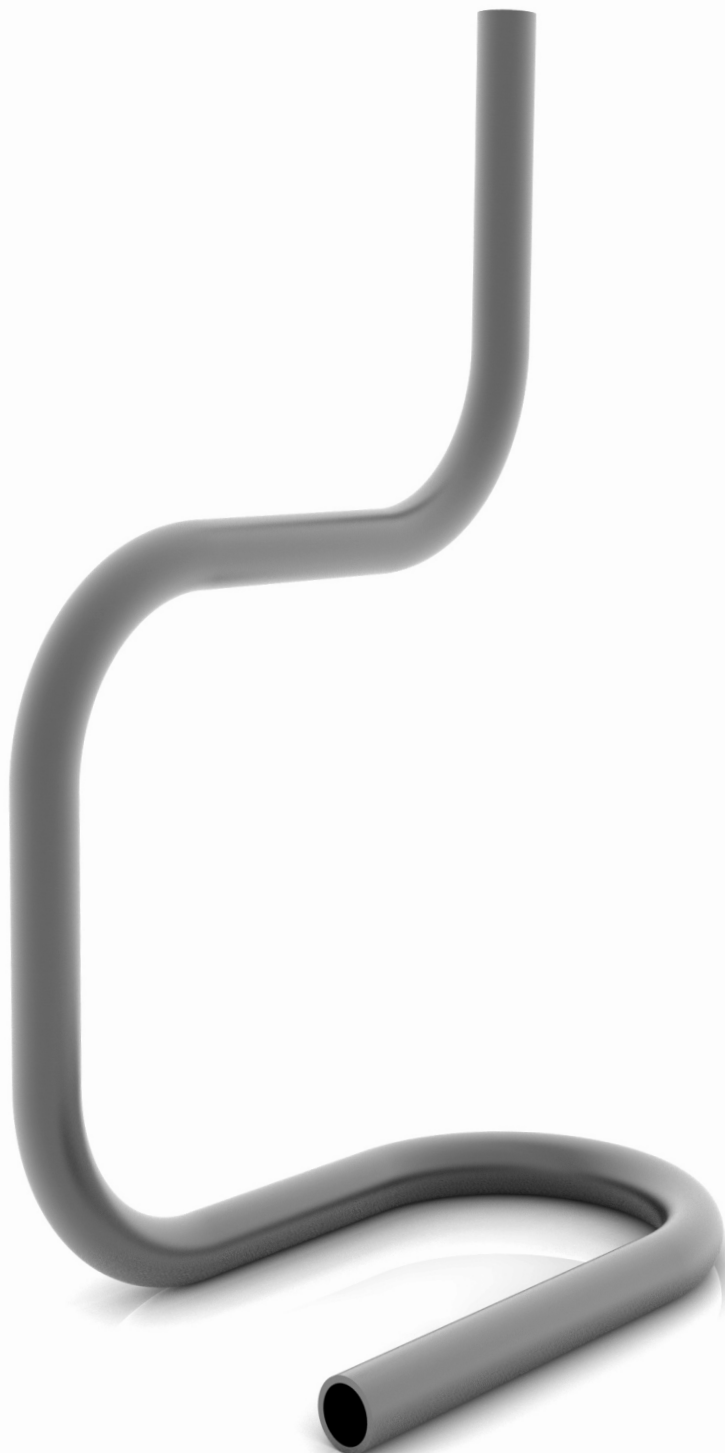
**Puissance du moteur:** 1,1 KW / 1,5 CV

**Tension électrique:** 230 V monophasée 50/60 Hz

En option, tension de 110 V monophasée 50/60 Hz

**Intensité:** 4,5 A

**Poids de la machine:** 360 kg



- > **Capacité maximale sur tube rond en acier S275**  
60mm ou 2" Schedule-40 ou 2" 1/4 x 4mm.
- > **Capacité maximale sur tube en aluminium**  
60 mm x 8 mm.
- > **Capacité maximale sur tube inox 304 /316**  
60 mm x 3 mm.
- > **Capacité maximale sur tube carré**  
40 x 40 x 4 mm.
- > Angle de cintrage maximal: 180°
- > Rayon de cintrage minimal: 3 fois le diamètre du tube.
- > Rayon de cintrage maximal: 320 mm.
- > Répétabilité de cintrage +/- 0,1 degré.
- > Bras de renfort pour tubes d'un diamètre supérieur à 40 mm inclus.
- > Lubrifiant BEND 8 de 400 ml inclus.
- > Deux sens de pliage, droite et gauche pour faciliter le cintrage.
- > Système de changement rapide de matrice: 60 secondes maximum.
- > Contrôle CNC avec écran tactile de 7", plus de 20 langues sélectionnables.
- > Pédale de sécurité à droite et à gauche.
- > Étagères latérales pour ranger les matrices.
- > Toutes les matrices sont en acier trempé afin de prévenir l'usure.
- > Les contre-formes sont fabriquées en alliages bronze-aluminium afin de prévenir les marques sur la face extérieure du cintrage.
- > Enregistrement de 10 000 programmes.
- > Programmation de 50 angles différents sur la même pièce.
- > Programmation des unités de mesures en pouces ou en millimètres.
- > Chariot pivotant avec déblocage automatique qui permet de faciliter le retrait du matériel.
- > Correction du retour élastique (springback) automatique et programmable.

*\* Tous nos produits sont fabriqués dans nos usines en Espagne. Les composants hydrauliques et électroniques sont entièrement de série et choisis parmi les meilleures marques leaders en Europe, disposant d'un service d'assistante technique dans le monde entier : Rexroth, Bosch, Roquet, Schneider Electric, LG, Telemecanique, Pizzato, etc.*



## QUE FAUT-IL SAVOIR AVANT DE FAIRE L'ACHAT D'UNE CINTREUSE DE TUBES ?



### Technologie 4.0

Les avantages qu'offre une machine dotée de cette technologie sont illimités, c'est pourquoi, nous contenterons de souligner ici les plus importants. Pour autant que le client ait préalablement donné son consentement, le fabricant pourra se connecter à distance à sa machine afin de procéder à la mise à jour du logiciel de manière totalement gratuite et diagnostiquer les éventuelles anomalies de la machine, sans avoir à être présent. En outre, parmi de nombreuses autres prestations disponibles, il pourra également communiquer au client le moment idoine pour procéder à la maintenance préventive de la machine.



### Robustesse et rapidité

Si l'on considère le poids de la machine, par rapport à d'autres marques, celui-ci nous permet d'en apprécier la conception. Le poids d'autres modèles peut être tout simplement du double. Il ne s'agit pas d'une simple machine de bricolage, mais bien au contraire d'une véritable cintreuse de tubes conçue pour pouvoir fonctionner 24 heures par jour. Fabriquée en tôle d'acier, trempée au niveau des points d'usure, et entraînée par un réducteur-planétaire de transmission à engrenages hélicoïdaux. La vitesse de rotation, qui peut atteindre 4,5 tr/min, s'avère également être un facteur à tenir en compte, car celle-ci permet, dans de nombreux cas, de doubler la productivité que pourrait atteindre d'autres machines similaires.



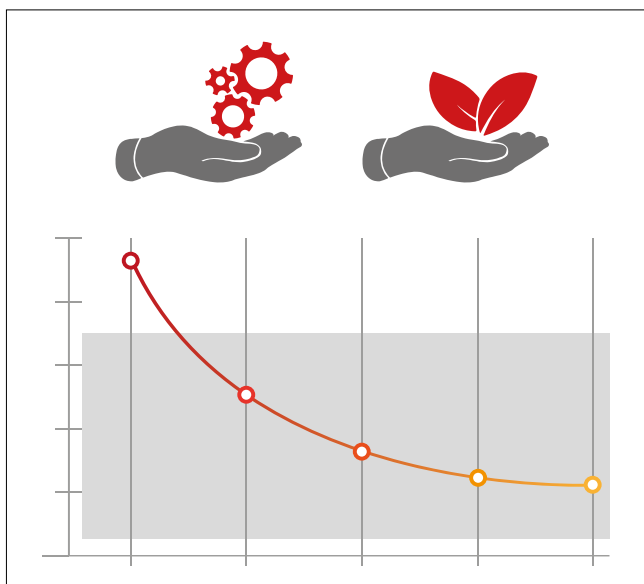
### Épaisseurs et finitions du cintrage

La plupart des cintruses sans souris permettent uniquement de cintrer des tubes de fortes épaisseurs, sachant qu'on estime habituellement que l'épaisseur minimale doit être d'au moins 10 % du diamètre du tube. Par exemple, dans le cas d'un tube de 40 mm, elles garantissent un cintrage correct avec une épaisseur de 3,5 ou 4 mm. Les contre-formes exclusives conçues par Nargesa garantissent quant à elles une finition parfaite, et ce, même avec une épaisseur fine. C'est-à-dire qu'un tube de 40 mm peut avoir une épaisseur minimale de 1,5 ou 2 mm. Ce qui réduit considérablement les coûts de matière première.



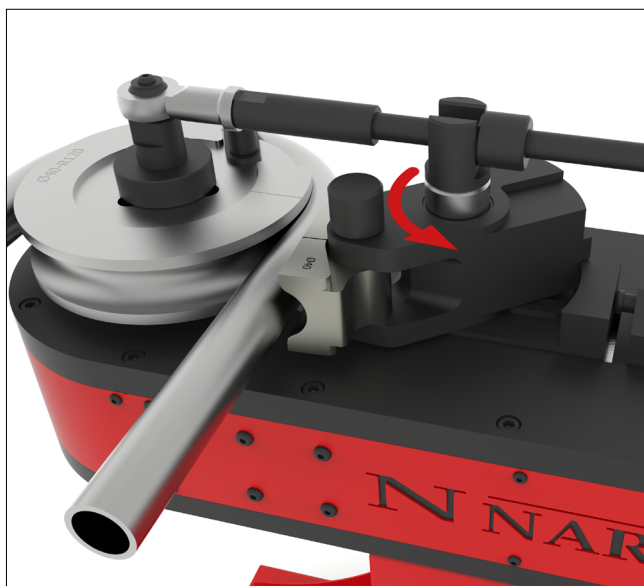
### Tête prolongée et deux sens de cintrage

Le prolongement de la tête permet de passer en-dessous de la tête et ainsi réaliser des cintrages complexes. D'autres modèles de cintruses de tubes ne permettent pas de cintrer le tube en passant en-dessous de la tête. Les nouvelles cintruses CC60 et CC90 permettent de cintrer vers la droite et vers la gauche sans avoir à pivoter la matrice et, par conséquent, de réaliser tous les types de pièces, des plus simples aux plus complexes.



### Efficacité énergétique optimisée

La cintruse de coudes CC60 peut être alimentée par une tension de 110 V ou de 220 V monophasée, ce qui permet, le cas échéant, de la transporter sur le lieu de travail et de tout simplement la brancher à une prise de courant ordinaire. Sans pour autant nuire à la capacité de la machine, la consommation a été considérablement réduite, entraînant, par conséquent, une économie d'énergie significative. Seulement 1,1 Kw pour une capacité maximale de 60,3 mm.



### Déblocage automatique

Le chariot de serrage se déplace automatiquement vers la droite ou la gauche selon le sens de cintrage, en facilitant ainsi le retrait de la pièce sans avoir à corriger le réglage de serrage. Ce système novateur permet de réaliser des pièces beaucoup plus rapidement.



### Barre de renfort incluse

La cintrreuse à tube CC60 CNC est livrée d'usine avec une barre de renfort. Cette barre sert à éviter que le châssis de la machine ne se déforme. Le contrôle CNC se chargera de communiquer à l'opérateur s'il est nécessaire ou pas d'utiliser ce dispositif.



### Lubrifiant Bend 8 inclus

La cintrreuse de tubes CC60 CNC est livrée avec un aérosol de lubrifiant de 400 ml spécialement conçu pour le cintrage: il contribue à obtenir une meilleure finition du cintrage extérieur, à éviter les rugosités et plis internes, à réduire l'usure de frottement contre la matrice. Idéal pour les tubes de fine épaisseur. Lubrifie afin réduire le frottement. Préviend et dissout la corrosion. Procure lustrage et protection. Nettoie et élimine la crasse.

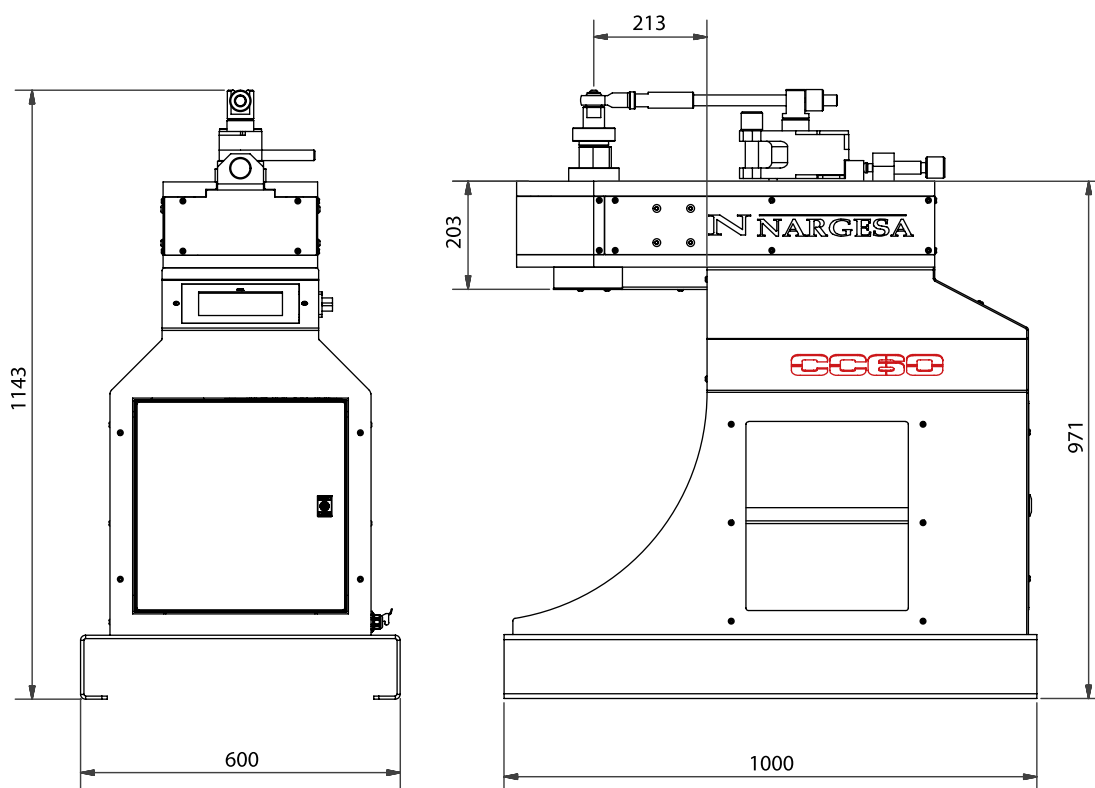


## PANNEAU DE COMMANDE ESA S625

Les cintruses de coudes Nargesa sont équipées d'un panneau de contrôle doté d'un écran tactile couleur de 7", extrêmement convivial et facile à utiliser, intégrant la dernière technologie 4.0. Il suffit de saisir les dimensions du tube, l'épaisseur, l'angle de cintrage ou de cintrages et sélectionner la matrice dans la bibliothèque. Une fois cela fait, le contrôle programme automatiquement tous les autres paramètres: correction du retour élastique (springback), vitesse de rotation recommandée, s'il est nécessaire ou pas d'utiliser la barre de renfort, si le cintrage à réaliser est possible, etc. Tous ces paramètres peuvent être configurés par le client final en fonction de ses besoins. Telles sont certaines des prestations les plus importantes de ce contrôle.

- > Enregistrement de 10.000 programmes.
- > Programmation de 50 angles différents sur la même pièce.
- > Programmation des unités de mesures en pouces ou en millimètres.
- > Bibliothèque de matrices disponibles, avec la possibilité de programmer de nouvelles matrices.
- > Bibliothèque des différentes formes et épaisseurs de tubes.
- > Le contrôle CNC dispose de plus de 20 langues différentes sélectionnables.
- > Vitesse de rotation de 0,7 à 4,5 tr/min, à réglage automatique ou manuel.
- > Mode de fonctionnement automatique ou manuel.
- > Correction du retour élastique (springback) automatique.
- > Compteur de pièces.
- > Programmation indépendante de la correction du degré de cintrage final.
- > Technologie 4.0
- > Diagnostic des alarmes sur l'écran.
- > Notification de maintenance préventive.
- > Possibilité de connexion à distance de la part du fabricant, sans avoir à être présent.
- > Notification à l'écran indiquant s'il est nécessaire ou pas d'utiliser la barre de renfort.
- > Résolution de l'écran tactile couleur 7" 800 x 480.
- > Disque dur silicium 128 Mo.
- > 2 entrées analogiques, résolution 12 bits.
- > 16 entrées numériques (24 Vcc).
- > 16 sorties numériques (24Vcc, 0,7 A max.). Protégées contre les surcharges et des courts-circuits.
- > 1 port série RS232.
- > 1 port CAN, connecteur F Sub-D 9 broches.
- > Alimentation 24 Vcc.
- > 1 port USB.

## DIMENSIONS EXTÉRIEURES



## CARACTÉRISTIQUES DE L'EMBALLAGE

**Code de la taxe à l'importation:** 84622180

- Bâti inférieur placé sur palette pour pouvoir transporter la machine sur le lieu de travail ou l'entreposer.
- La cintreuse de tubes CC60 est livrée entièrement montée.
- Palette en fer et caisse en carton triple couche adaptée au transport maritime.
- En option: emballage en bois NIMF15.

### CC60 CNC

Largeur	730 mm
Profondeur	1090 mm
Hauteur	1340 mm
Volume	1,066 m <sup>3</sup>
Poids net	360 kg
Poids brut	385 kg

# ACCESSOIRES

## Accessoires fournis avec la cintrreuse de tubes

### Lubrifiant BEND8 en aérosol



La cintrreuse de tubes CC60 est livrée avec un aérosol de lubrifiant BEND8 de 400 ml.

Formats disponibles de ce produit:

RÉF. 060-SPR-00003 tube de 400 ml.

RÉF. 060-SPR-00004 boîte de 12 aérosols de 400 ml.

Il s'agit d'une huile en aérosol contenant de nombreux additifs et de faible viscosité. Contient du PTFE. Exempte de silicones.

- > Contribue à la finition du cintrage extérieur.
- > Prévient les rugosités et plis internes.
- > Réduit l'usure de la matrice.
- > Idéal pour les tubes de fine épaisseur.
- > Lubrifie afin réduire le frottement.
- > Prévient et dissout la corrosion.
- > Procure lustrage et protection.
- > Nettoie et élimine la crasse.

# ACCESSOIRES EN OPTION

Il incombe au client d'équiper sa cintrreuse de tubes avec la matrice appropriée pour réaliser le cintrage qu'il souhaite.

Pour sélectionner le galet, le client devra tenir compte du diamètre et de l'épaisseur du tube, ainsi que du rayon de cintrage.

### Caractéristiques des éléments:

**La forme** en acier spécial de haute résistance mécanique, traitée thermiquement à l'aide d'une carbonituration afin d'obtenir une dureté 50-54HRC. Cette forme s'adapte parfaitement au tube afin d'obtenir des résultats excellents.

**Contre-forme** conçue, par le département de « R et D » de Nargesa, afin réduire le frottement et garantir un cintrage optimal. Cette contre-forme est fabriquée en alliage bronze-aluminium de haute résistance et usinée en 3D.

**Bride avec goupille** conçue pour assurer une fixation ferme du matériel au cours du processus de cintrage.

**Galet porteur** en acier spécial de haute résistance mécanique, traité thermiquement à l'aide d'une carbonituration afin d'obtenir une dureté 50-54HRC. Ce galet permet de réduire la surface de contact contre la contre-forme et, par conséquent, le frottement.

## Accessoires pour tubes ronds en millimètres · De 15 à 60 mm

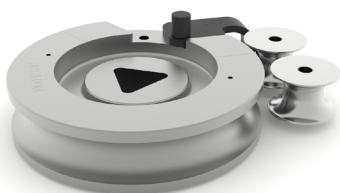


Rouleaux fabriqués en acier et traités. Jeux conçus pour cintrer tous les types de tubes ronds de 15 à 60 millimètres.

Le jeu contient: Une forme, une contre-forme, une bride avec goupille  
*Pour d'autres mesures, contacter le fabricant*

Ø Ext.	Rayon	Épaisseur min.	Épaisseur max.	Poids
<b>Kit Diamètre 15mm Rayon 60</b>				REF: 140-17-01-10001
15 mm	4D=60 mm	1 mm	5 mm	3,18 Kg
<b>Kit Diamètre 20mm Rayon 60</b>				REF: 140-17-01-10002
20 mm	3D=60 mm	1 mm	5 mm	3,22 Kg
<b>Kit Diamètre 25mm Rayon 75</b>				REF: 140-17-01-10003
25 mm	3D=75 mm	1,2 mm	5 mm	5,55 Kg
<b>Kit Diamètre 30mm Rayon 90</b>				REF: 140-17-01-10004
30 mm	3D=90 mm	1,2 mm	5 mm	8,29 Kg
<b>Diamètre 35mm Rayon 105</b>				REF: 140-17-01-10005
35 mm	3D=105 mm	1,5 mm	5 mm	12,14 Kg
<b>Kit Diamètre 40mm Rayon 120</b>				REF: 140-17-01-10006
40 mm	3D=120 mm	1,5 mm	5 mm	17,11 Kg
<b>Kit Diamètre 50mm Rayon 150</b>				REF: 140-17-01-10007
50 mm	3D=150 mm	2 mm	5 mm	31,41 Kg
<b>Kit Diamètre 60mm Rayon 180</b>				REF: 140-17-01-10008
60 mm	3D=180 mm	2 mm	2,5 mm	40,88 Kg

## Accessoires pour tube rond 60 millimètres



REF: 140-17-01-00002

Rouleaux fabriqués en acier et traités. Assemblages adaptés pour courber un tube de 60 mm et une épaisseur égale ou supérieure à 3 mm  
 Le jeu contient: Une forme, une bride avec goupille, deux rouleaux porteurs.

*Pour d'autres mesures, contacter le fabricant.*

*Pour l'utiliser il est nécessaire le Jeu de raccord de galet porteur.*

Ø Ext.	Rayon	Épaisseur min.	Épaisseur max.	Poids
<b>Kit Diamètre 60mm Rayon 180 avec Galets</b>				REF: 140-17-01-10009
60 mm	3D=180 mm	3mm	4 mm	40,58 Kg

\* Les parois plus épaisses à celles établies et les matériaux plus résistants réduisent les capacités de la machine.

## Accessoires pour tubes ronds · De 3/8" à 1" 1/2 Schedule

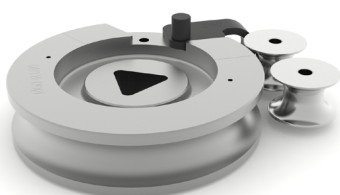


Rouleaux fabriqués en acier et traités. Jeux conçus pour cintrer tous les types de tubes ronds de 3/8" à 1" 1/2 Schedule.

Le jeu contient: Une forme, une contre-forme, une bride avec goupille  
*Pour d'autres mesures, contacter le fabricant*

Ø Ext.	Ø Ext.	Rayon	SCH10	SCH40	SCH80	SCH120	Poids
<b>Kit Diamètre 17,10mm Rayon 60mm Diamètre 3/8" Schedule</b>						REF: 140-17-01-20001	
3/8"	17,1 mm	60 mm	1,65 mm	2,31 mm	3,20 mm	--	4,22 Kg
<b>Kit Diamètre 21,30mm Rayon 63,9mm Diamètre 1/2" Schedule</b>						REF: 140-17-01-20002	
1/2"	21,3 mm	3D=63,9 mm	2,11 mm	2,77 mm	3,73 mm	4,78 mm	3,56 Kg
<b>Kit Diamètre 26,70mm Rayon 80,1mm Diamètre 3/4" Schedule</b>						REF: 140-17-01-20003	
3/4"	26,7 mm	3D=80,1 mm	2,11 mm	2,87 mm	3,91 mm	5,56 mm	6,74 Kg
<b>Kit Diamètre 33,70mm Rayon 101,1mm Diamètre 1" Schedule</b>						REF: 140-17-01-20004	
1"	33,7 mm	3D=101,1 mm	2,77 mm	3,38 mm	4,55 mm	6,35 mm	11,18 Kg
<b>Kit Diamètre 42,40mm Rayon 127,2mm Diamètre 1" 1/4 Schedule</b>						REF: 140-17-01-20005	
1" 1/4	42,4 mm	3D=127,2 mm	2,77 mm	3,56 mm	4,85 mm	6,35 mm	18,86 Kg
<b>Kit Diamètre 48,30mm Rayon 144,9mm Diamètre 1" 1/2 Schedule</b>						REF: 140-17-01-20006	
1" 1/2	48,3 mm	3D=144,9 mm	2,77 mm	3,68 mm	5,08 mm	--	27,05 Kg

## Accessoires pour tubes ronds de 2" Schedule



Rouleaux fabriqués en acier et traités. Assemblages adaptés pour courber un tube de 2" Schedule et une épaisseur égale ou supérieure à 2,77mm

Le jeu contient: Une forme, une bride avec goupille, deux rouleaux porteurs

*Pour d'autres mesures, contacter le fabricant*

*Pour l'utiliser il est nécessaire le Jeu de raccord de galet porteur*

REF: 140-17-01-00002

Ø Ext.	Ø Ext.	Radio	SCH10	SCH40	SCH80	SCH120	Peso
<b>Kit Diamètre 60,30mm Rayon 180,9mm Diamètre 2" Schedule</b>						REF: 140-17-01-20007	
2"	60,3 mm	3D=180,9 mm	2,77 mm	3,91 mm	--	--	45,75 Kg

\* Toutes les capacités sont basées sur la norme des tubes en acier au carbone selon ASTM, Standard A-53 grade A avec une résistance maximale à la traction de 330MPa. Les parois plus épaisses à celles établies et les matériaux plus résistants réduisent les capacités de la machine. Vérifiez auprès de votre fournisseur de matériel pour les spécifications de cela.

## Accessoires pour tubes ronds en pouces · De 5/8" à 2" 1/4 pouces

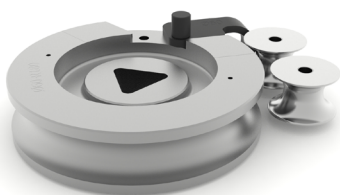


Rouleaux fabriqués en acier et traités. Jeux conçus pour cintrer tous les types de tubes ronds de 5/8" à 2" 1/4 pouces.

Le jeu contient: Une forme, une contre-forme, une bride avec goupille.  
Pour d'autres mesures, contacter le fabricant.

Ø Ext.	Ø Ext.	Rayon	Épaisseur min.	Épaisseur max.	Poids
<b>Kit Diamètre 15,88mm Rayon 60mm Diamètre 5/8"</b>					REF: 140-17-01-30001
5/8"	15,88 mm	60 mm	1 mm	4 mm	3,61 Kg
<b>Kit Diamètre 19,05mm Rayon 60mm Diamètre 3/4"</b>					REF: 140-17-01-30002
3/4"	19,05 mm	60 mm	1 mm	4 mm	2,79 Kg
<b>Kit Diamètre 25,40mm Rayon 76,20mm Diamètre 1"</b>					REF: 140-17-01-30003
1"	25,40 mm	3D=76,2 mm	1,2 mm	5 mm	5,72 Kg
<b>Kit Diamètre 31,75mm Rayon 95,25mm Diamètre 1" 1/4</b>					REF: 140-17-01-30004
1" 1/4	31,75 mm	3D=95,25 mm	1,5 mm	6 mm	10,21 Kg
<b>Kit Diamètre 38,10mm Rayon 114,30mm Diamètre 1" 1/2</b>					REF: 140-17-01-30005
1" 1/2	38,10 mm	3D=114,3 mm	1,5 mm	7 mm	15,69 Kg
<b>Kit Diamètre 50,8mm Rayon 152,4mm Diamètre 2"</b>					REF: 140-17-01-30006
2"	50,80 mm	3D=152,4 mm	2 mm	5 mm	32,24 Kg
<b>Kit Diamètre 57,15mm Rayon 171,45mm Diamètre 2" 1/4</b>					REF: 140-17-01-30007
2" 1/4	57,15 mm	3D=171,45 mm	2 mm	2,5 mm	36,13 Kg

## Accessoires pour tube rond 2" 1/4



REF: 140-17-01-00002

Rouleaux en acier et traités. Ensembles adaptés au pliage de tubes de 2" 1/4 et d'une épaisseur égale ou supérieure à 3 mm. L'ensemble est fourni avec: un rouleau, deux rouleaux de support et une bride avec son axe.

Pour d'autres diamètres et épaisseurs, consultez le fabricant.

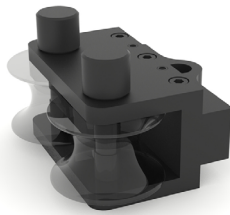
Pour son utilisation, il est nécessaire le jeu d'accouplement de rouleau de support.

Ø Ext.	Ø Ext.	Rayon	Épaisseur mini.	Épaisseur maxi.	Poids
<b>Kit Diamètre 57,15mm Rayon 171,45mm Diamètre 2" 1/4 avec Galets</b>					REF: 140-17-01-30008
2" 1/4	57,15 mm	3D=171,45 mm	3 mm	4 mm	35,91 Kg

\* Les parois plus épaisses à celles établies et les matériaux plus résistants réduisent les capacités de la machine.

## Jeu de raccord de galet porteur

---



**REF :** 140-17-01-00002

Le jeu de raccord de galet porteur CC60 permet de procéder au cintrage de tubes ayant un diamètre égal ou supérieur à 50 mm, 2" Whitwort ou 2" Gas. Ce jeu contient:

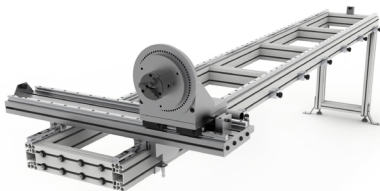
**Le porte-galet :** le porte-galet est constitué de trois pièces en acier spécial de haute résistance mécanique, usinées avec précision et avec traitement de surface. Elles se fixent et centrent au moyen de goupilles rectifiées pour garantir un fonctionnement correct.

**L'axe de raccord :** l'axe de raccord se compose d'un axe chromé de 20 mm Ø Matera.

**Poids :** 9,85 Kg.

## Butée positionner 2 axes CC60

---



La butée du CC60 permet de réaliser des pièces en série, avec plus de rapidité, précision et répétitivité.

- > Positionnement longitudinal réglable avec 6 positions.
- > Rotation angulaire de la tête tous les 5 degrés.
- > Plaque à quatre pinces réglable sur tube rond et carré.
- > Déplacement longitudinal avec guides linéaires de haute précision.
- > Contrôle anti-collision automatique.
- > Manipulation et préparation faciles pour les pièces complexes.

**REF:** 140-17-01-50000

**Longueur de la butée:** 3000mm.

**Capacité max.:** 60,3mm, 2" Schedule.

**Poids:** 110 Kg.

### CARACTÉRISTIQUES DE L'EMBALLAGE

**N° Colis:** 1.

**Largeur:** 3130 mm.

**Profondeur:** 980 mm.

**Hauteur:** 660 mm.

**Volume:** 2,03 m<sup>3</sup>.

**Poids Net:** 110 Kg.

**Poids Brut:** 160 Kg.

### Autres caractéristiques:

- >La butée de la cintrreuse de tubes CC60 est expédié entièrement assemblé, il ne sera nécessaire que de placer les pieds et de le fixer au sol.
- >Palette en bois et boîte en bois et carton à 3 couches adaptées au transport maritime.
- >En option: Emballage complètement en bois traité NIMF15.

*VIDEO - Manuel d'instructions du Butée positionneur*

*Manuel d'instructions du  
Butée positionneur*

# NOTRE GAMME DE PRODUIT



POINÇONNEUSES  
HYDRAULIQUES



CINTREUSES À GALETS



CINTREUSE À TUBES SANS  
SOURIS



PRESSES PLIEUSES  
HORIZONTALES



CINTREUSES À VOLUTES



PRESSES PLIEUSES  
HYDRAULIQUES



CISAILLES GUILLOTINES  
HYDRAULIQUES



FOURS DE FORGE



MACHINES À GAUFREUR  
À FROID



MACHINES À FORGER À  
CHAUD



BROCHEUSES  
HYDRAULIQUES



MARTEAUX PILON POUR  
LA FORGE



PRESSES DE SERRURES

## GARANTIE

La garantie des machines Nargesa est de 3 ans pour autant que le client s'enregistre dans notre page web. S'il ne le fait pas, la garantie est de 1 an seulement. La garantie de la machine couvre pendant trois ans tout défaut de fabrication (pas ceux de mauvaise utilisation) que pourraient présenter les composants de la machine. La main-d'œuvre et les déplacements pour procéder à son éventuel remplacement n'entrent pas dans cette garantie.

Entreprises partenaires



## LIVRAISON MONDIALE

Du moment que le client contracte ce service, Nargesa prend en charge le transport jusqu'à la destination finale de la machine. Il y a aussi la possibilité que le client contracte lui-même le transport avec sa propre agence de confiance.

## SERVICE TECHNIQUE

Tous nos clients ont accès à notre support technique de forme rapide et efficace. 90% des problèmes se règlent dans les 24 heures par téléphone, email, skype ou vidéoconférence.

Suivez-nous

---

### **PRADA NARGESA, S.L.**

Ctra. De Garrigàs a Sant Miquel s/n  
17476 Palau de Santa Eulalia (Girona) Spain  
Tel. +34 972 568 085

[www.nargesa.com](http://www.nargesa.com)

[nargesa@nargesa.com](mailto:nargesa@nargesa.com)

