

N NARGESA®

CINTREUSES À VOLUTES

MT150A



+ de 40 ans
dans la fabrication de machines industrielles

CINTREUSES À VOLUTES

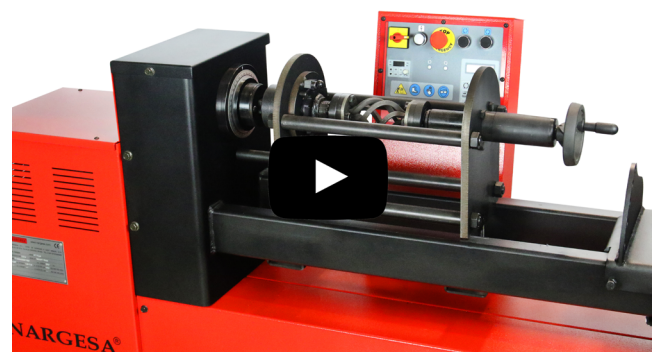
Les torsadeuses NARGESA ont été patentées par Prada Nargesa il y a quelques années. Ceci nous place à la pointe de la fabrication de ce type de machine. La torsadeuse est fabriquée en un monobloc en acier soudé et mécanisé. Elles sont pensées pour travailler le fer à froid. Idéale pour fabriquer toutes sortes de pièces pour la ferronnerie ornementale, barreaux, volutes, elles sont utilisées pour les barreaux de fenêtres, rampes, tables, chaises, portes, fenêtres, clôtures... Les cintreuses à volutes peuvent réaliser une infinité de figures différentes en profilés carrés, ronds, tubulaires, barres plates, platines, etc.

DEMANDE DE DEVIS

Veuillez remplir le formulaire suivant. Nous vous répondrons sous 24 heures.
Jours ouvrables

VIDÉO DE FONCTIONNEMENT

Vidéo de fonctionnement de la machine



Suivez-nous

MT150A

- > Capacité maximale de torsion 20 mm ou 3/4" de pouce.
- > Capacité maximale de pliage 16 mm ou 5/8" de pouce.
- > Capacité maximale de torsion et pliage en platine ou barre plate de 35X10mm ou 1 1/4"X3/8" de pouce.
- > Possibilité d'acquérir les outillages de la machine en mm ou en pouces.
- > Longueur maximale de torsion suivie 960 mm.
- > Programmateur CNC pour réaliser des séries répétitives, compteur de pièces, débloqué automatique, mémoires, etc.
- > Panneau de contrôle des commandes électriques avec double bouton poussoir, droit et gauche, pour un usage très facile.
- > Régulateur de vitesse de rotation.
- > Vitesse de rotation réglable 0-9 R.P.M.



MT500A

- > Capacité maximale de torsion 40 mm ou 1 3/8" de pouce.
- > Capacité maximale de pliage 25 mm ou 1" de pouce.
- > Capacité maximale de torsion et pliage en platine ou barre plate de 50X10 mm ou 2"X3/8" de pouce.
- > Possibilité d'acquérir les outillages de la machine en mm ou en pouces.
- > Longueur maximale de torsion suivie 1.620 mm.
- > Programmateur CNC pour réaliser des grandes productions.
- > Vitesse de rotation réglable 0-10 R.P.M.



CARACTÉRISTIQUES

La Torsadeuse Nargesa MT150A automatique avec programmateur de pièces, fabrique toutes sortes de pièces pour la ferronnerie ornementale, barreaux, volutes, etc. Capacité maximale de torsion: carré 20mm. Pliage maximum: carré 16 mm.

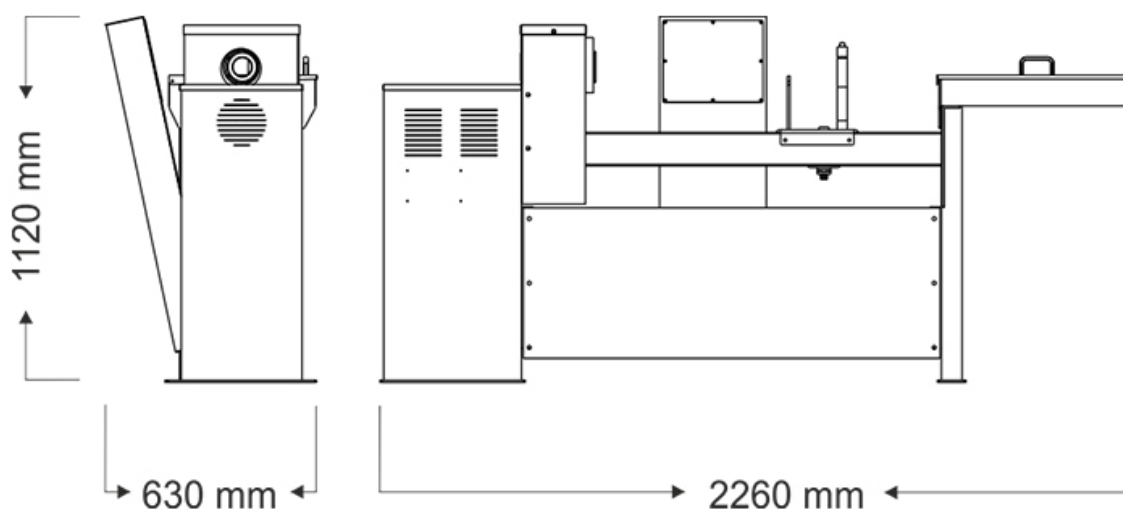
- > Méthode de travail par torsion et flexion à froid.
- > Machine apte pour petites, moyennes et grandes productions.
- > Transmission sûre et fiable au moyen d'un motoréducteur de pignons plats tempérés, permettant un bon rendement pour un entretien minime.
- > Parfaite pour réaliser toutes sortes de pièces ornementales standards et indispensable pour réaliser des design propres beaucoup mieux appréciés sur le marché. Les pièces sur mesures demandées par des architectes, des techniciens, ou le client final en font un appareil indispensable dans un atelier de ferronnerie.
- > Pour réaliser ce type d'ouvrage spécial, Nargesa livre sur demande les outils et fournit les disques d'assemblage pour que le client puisse lui-même réaliser ses propres projets.

Caractéristiques techniques

- > Capacité maximale de torsion 20 mm ou 3/4" de pouce.
- > Capacité maximale de pliage 16 mm ou 5/8" de pouce.
- > Capacité maximale de torsion et pliage en platine ou barre plate de 35X10mm ou 1 1/4"X3/8" de pouce.
- > Possibilité d'acquérir les outillages de la machine en mm ou en pouces.
- > Longueur maximale de torsion suivie 960 mm.
- > Puissance du moteur: 0,37Kw / 0,5 CV. (Hp).
- > Programmateur CNC pour réaliser des séries répétitives, compteur de pièces, débloqué automatique, mémoires,...
- > Panneau de contrôle des commandes électriques avec double bouton poussoir, droit et gauche, pour un usage très facile.
- > Régulateur de vitesse de rotation
- > Vitesse de rotation réglable 0-9 r.p.m.
- > Tension 2 phases: 230 V. Monophasique.
- > Pour machines monophasiques, demandez un devis.

** Tous nos produits sont fabriqués dans nos usines en Espagne. Les composants hydrauliques et électroniques sont entièrement de série et choisis parmi les meilleures marques leaders en Europe, disposant d'un service d'assistante technique dans le monde entier : Rexroth, Bosch, Roquet, Schneider Electric, LG, Telemecanique, Pizzato, etc...*

DIMENSIONS EXTÉRIEURES



CARACTÉRISTIQUES DE L'EMBALLAGE

- Code de la taxe à l'importation: 84622998
- Base apte pour transpalette pour transporter facilement la machine sur le lieu de travail ou de rangement.
- La machine est envoyée complètement montée.
- Emballage sur palette de fer et en caisse de carton triple couche apte pour le transport maritime.
- En option: Emballage complètement en bois traité NIMF15.

MT150A

Largeur	1800 mm
Profondeur	650 mm
Hauteur	1280 mm
Volume	1,5 m3
Poids Net	260 Kg.
Poids Brut	290 Kg.

ACCESSOIRES DE SÉRIE POUR MACHINE

Matrice pour torsader des barres carrées de 12 et 18 mm ou 1/4 et 5/8 pouces whitwort



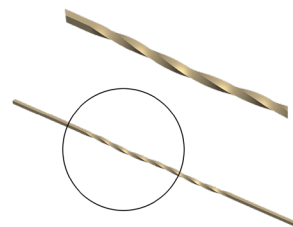
Unités par machine: 4

> Matrice en acier trempé F1140 pour réaliser la torsion de barres carrées de 12x12mm et 18x18mm ou 1/4x1/4" et 5/8x5/8" Pouces Whitwort, en acier au carbone conventionnel.

REF: 120-01-01-00074 (12x12mm et 18x18mm)

REF: 125-01-01-00100 (1/4x1/4" et 5/8x5/8" Pouces Whitwort)

Outillage de série.



Matrice pour torsader des barres carrées de 14 et 16 mm ou 3/8 et 1/2 pouces whitwort



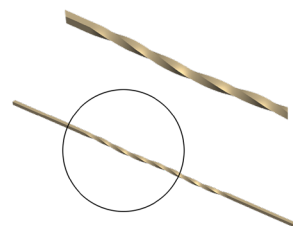
Unités par machine: 4

> Matrice en acier trempé F1140 pour réaliser la torsion en carré de 14x14mm et 16x16mm ou 3/8x3/8" et 1/2x1/2" Pouces Whitwort, en acier au carbone conventionnel.

REF: 120-01-01-00075 (14x14mm et 16x16mm)

REF: 125-01-01-00101 (3/8x3/8" et 1/2x1/2" Pouces Whitwort).

Outillage de série.



Matrice pour torsader des barres carrées de 20 et platines de 35x10 mm ou 3/4" et 1 1/4"x3/8"pouces whitwort



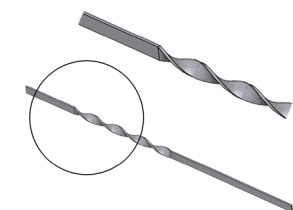
Unités par machine: 4

> Matrice en acier trempé F1140 pour réaliser la torsion de barres en carrés de 20x20mm et platines de 35x10mm ou 3/4x3/4" et 1 1/4"x3/8" Pouces Whitwort, en acier au carbone conventionnel.

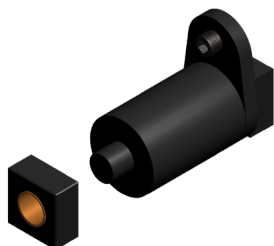
REF: 120-01-01-00076 (20x20mm et 35x10mm)

REF: 125-01-01-00102 (3/4x3/4" et 1 1/4"x3/8" Pouces Whitwort)

Outillage de série.



Matrice des anneaux de 80mm.

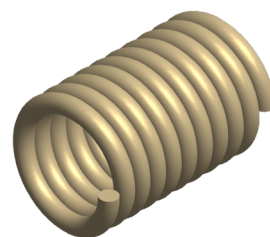


REF: 130-01-01-00124

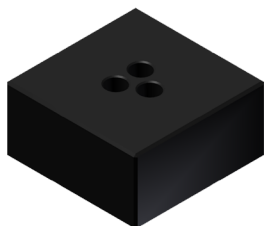
- > Matrice en acier F1140 pour réaliser des anneaux de diamètre intérieur de 80mm sur rond ou carré.
- > La spirale se coupe et on obtient plusieurs anneaux pour mettre entre les barreaux.

Diamètre interne anneau: 80mm.
Capacité maxime: rond ou carré de 16mm.

Outillage de série.



Matrice de tressage en rond



REF: 120-01-01-00085

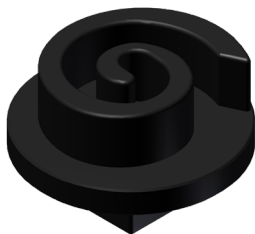
- > Matrice en acier F1140 pour réaliser un tressage sur barres rondes.
- > Maxime 3 baguettes de 8mm de diamètre.

Capacité maxime: 3 de 8mm.

Outillage de série.



Matrice spirale diamètre 120mm

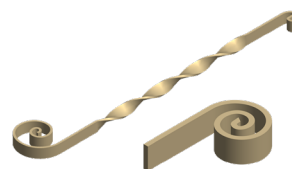


REF: 120-01-01-00060

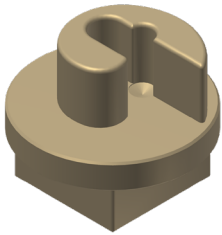
- > Matrice en acier trempé F1140 pour réaliser la seconde opération de la spirale sur platine, carré, rond de maxime 10mm d'épaisseur.

Diamètre externe de la volute: 120mm.
Capacité maxime: 40x8mm

Outillage de série.



Matrice début de spirale diamètre 100mm



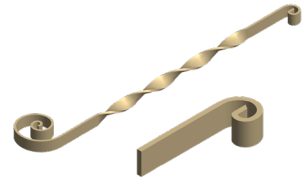
REF: 120-01-01-00093

> Matrice en acier trempé F1140 pour réaliser le début de la spirale sur platine, carré ou rond de maxime 16mm d'épaisseur.

Diamètre externe de volute: 100mm.

Capacité maxime: 40x10mm

Outillage se série.



Matrice spirale diamètre 220mm



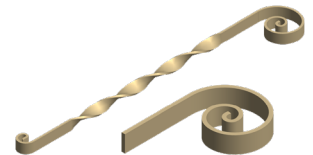
REF: 130-01-01-00125

> Matrice en acier trempé F1140 pour réaliser la seconde opération de la spirale sur platine, carré ou rond de maxime 16mm d'épaisseur.

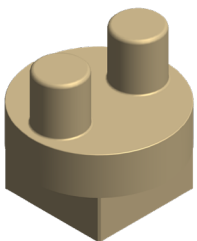
Diamètre externe de volute: 220mm.

Capacité max: 40x10mm.

Outillage de série.



Matrice à pointes

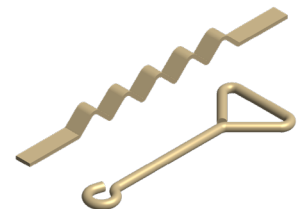


REF: 120-01-01-00110

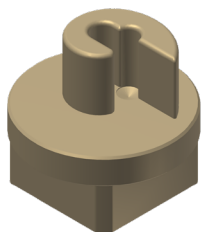
> Matrice de Microfusion trempée pour réaliser toutes sortes de plis, crochets, chaînons, chaîne, etc.
> Plie tout type de matériau.
> Platine de 40x10mm

Capacité maxime: rond ou carré 16mm.

Outillage de série.



Matrice début de spirale diamètre 80mm

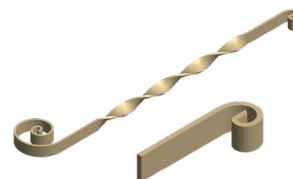


REF: 120-01-01-00094

> Matrice en acier trempé F1140 pour réaliser le début d'une spirale sur platine, carré ou rond de maxime 10mm d'épaisseur.

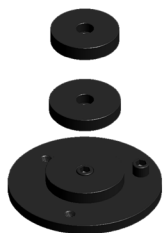
Diamètre externe de la volute: 80mm.
Capacité maxime: 40x8mm.

Outillage de série.



ACCESSOIRES EN OPTION

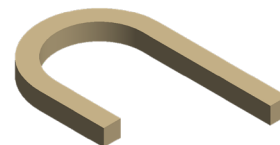
Anneaux à rayon fixe diamètre intérieur 96,100,110mm



REF: 140-01-01-00001

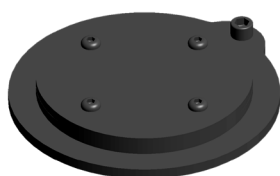
> Matrice en acier pour réaliser des pliages sur des barres en rond ou carré, pour faire des clôtures basses de type "clôtures anglaises".

Outillage en option.



Diamètre interne	Capacité maxime	Poids
96,100,110mm	Rond ou carré de 16mm.	10 Kg.

Matrice "poitrine de pigeon" Diamètre 225mm



REF: 140-01-01-00002

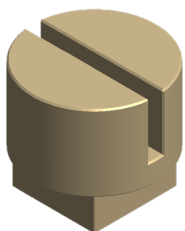
> Matrice en acier pour réaliser la forme de "poitrine de pigeon", très utilisé en balcons et fenêtres.

Outillage en option.



Diamètre interne	Capacité maxime	Poids
225mm	Rond ou carré de 16mm.	12 Kg.

Matrice de pliage de platine



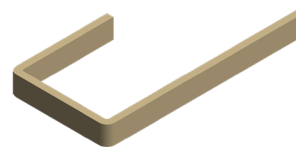
REF: 140-01-01-00003

- > Matrice en acier trempé pour réaliser des pliages sur platines, barres plates ou planchettes de toutes sortes.
- > Pliage avec rayon extérieur minime.

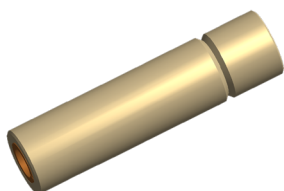
Capacité maximale: Platine de 40x10mm.

Poids: 3,1 Kg.

Outillage en option.



Matrice volutes sur chant



REF: 140-01-01-00004

- > Matrice en acier trempé pour réaliser des volutes ou spirales sur chant, pour leur donner un aspect différent, très utilisé dans certains pays.

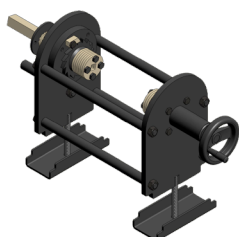
Capacité maximale: Rond ou carré de 16mm.

Poids: 0,75 kg.

Outillage en option.



Outillage pour pommes de pin MT150A



REF: 140-01-01-00005

- > Outillage pour réaliser des pommes de pin de toutes sortes, de différentes mesures, sur barres carrées ou rondes.
- > Outillage disponible pour carré en millimètres et en pouces

Capacité maximale: 4 carrés ou ronds de 10 mm.

Poids: 45Kg.

Outillage en option.



Millimètres

Pouces

NOTRE GAMME DE PRODUIT



POINÇONNEUSES
HYDRAULIQUES



CINTREUSES À GALETS



CINTREUSE À TUBES SANS
SOURIS



PRESSES PLIEUSES
HORIZONTALES



CINTREUSES À VOLUTES



PRESSES PLIEUSES
HYDRAULIQUES



CISAILLES GUILLOTINES
HYDRAULIQUES



FOURS DE FORGE



MACHINES À GAUFRE
À FROID



MACHINES À FORGER À
CHAUD



BROCHEUSES
HYDRAULIQUES



MARTEAUX PILON POUR
LA FORGE



PRESSES DE SERRURES

GARANTIE

La garantie des machines Nargesa est de 3 ans pour autant que le client s'enregistre dans notre page web. S'il ne le fait pas, la garantie est de 1 an seulement. La garantie de la machine couvre pendant trois ans tout défaut de fabrication (pas ceux de mauvaise utilisation) que pourraient présenter les composants de la machine. La main-d'œuvre et les déplacements pour procéder à son éventuel remplacement n'entrent pas dans cette garantie.

Entreprises partenaires



Airpharm

LIVRAISON MONDIALE

Du moment que le client contracte ce service, Nargesa prend en charge le transport jusqu'à la destination finale de la machine. Il y a aussi la possibilité que le client contracte lui-même le transport avec sa propre agence de confiance.

SERVICE TECHNIQUE

Tous nos clients ont accès à notre support technique de forme rapide et efficace. 90% des problèmes se règlent dans les 24 heures par téléphone, email, skype ou vidéoconférence.

Suivez-nous

PRADA NARGESA, S.L.

Ctra. De Garrigàs a Sant Miquel s/n
17476 Palau de Santa Eulalia (Girona) Spain

Tel. +34 972 568 085

www.nargesa.com

nargesa@nargesa.com



L'information détaillée dans cette brochure peut souffrir variations