

N NARGESA®

CINTREUSES À VOLUTES

MT500A



+ de 40 ans
dans la fabrication de machines industrielles

CINTREUSES À VOLUTES

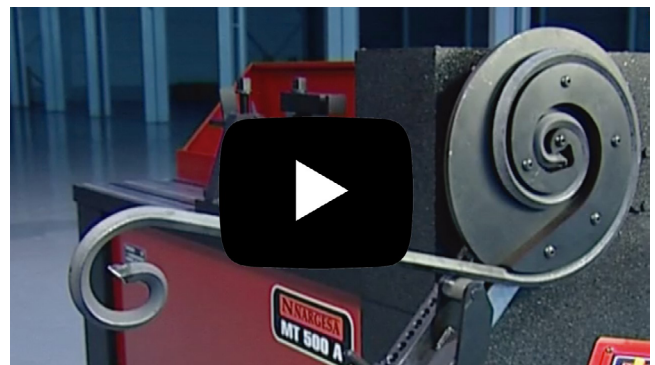
Les torsadeuses NARGESA ont été patentées par Prada Nargesa il y a quelques années. Ceci nous place à la pointe de la fabrication de ce type de machine. La torsadeuse est fabriquée en un monobloc en acier soudé et mécanisé. Elles sont pensées pour travailler le fer à froid. Idéale pour fabriquer toutes sortes de pièces pour la ferronnerie ornementale, barreaux, volutes. Elles sont utilisées pour les barreaux de fenêtres, rampes, tables, chaises, portes, fenêtres, clôtures. Les cintreuses à volutes peuvent réaliser une infinité de figures différentes en profilés carrés, ronds, tubulaires, barres plates, platines.

DEMANDE DE DEVIS

Veillez remplir le formulaire suivant. Nous vous répondrons sous 24 heures.
Jours ouvrables

VIDÉO DE FONCTIONNEMENT

Vidéo de fonctionnement de la machine



Suivez-nous

MT150A

- > Capacité maximale de torsion 20 mm ou 3/4" de pouce.
- > Capacité maximale de pliage 16 mm ou 5/8" de pouce.
- > Capacité maximale de torsion et pliage en platine ou barre plate de 35X10mm ou 1 1/4"X3/8" de pouce.
- > Possibilité d'acquérir les outillages de la machine en mm ou en pouces.
- > Longueur maximale de torsion suivie 960 mm.
- > Programmateur CNC pour réaliser des séries répétitives, compteur de pièces, déblocage automatique, mémoires, etc.
- > Panneau de contrôle des commandes électriques avec double bouton poussoir, droit et gauche, pour un usage très facile.
- > Régulateur de vitesse de rotation
- > Vitesse de rotation réglable 0-9 R.P.M.



MT500A

- > Capacité maximale de torsion 40 mm ou 1 3/8" de pouce.
- > Capacité maximale de pliage 25 mm ou 1" de pouce.
- > Capacité maximale de torsion et pliage en platine ou barre plate de 50X10 mm ou 2"X3/8" de pouce.
- > Possibilité d'acquérir les outillages de la machine en mm ou en pouces.
- > Longueur maximale de torsion suivie 1.620 mm.
- > Programmateur CNC pour réaliser des grandes productions.
- > Vitesse de rotation réglable 0-10 R.P.M.



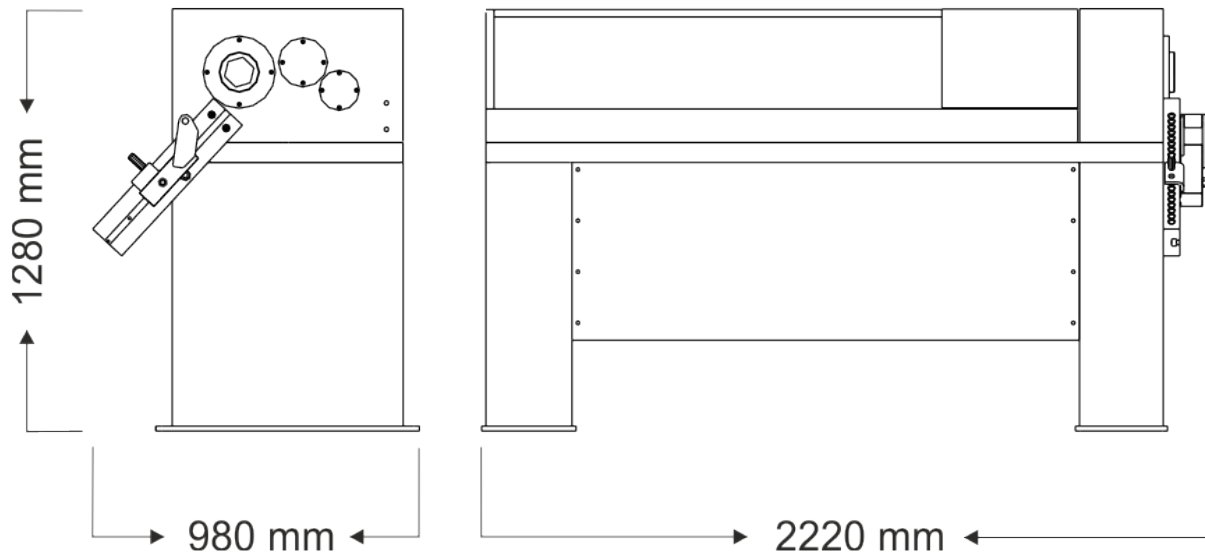
CARACTÉRISTIQUES

La Torsadeuse Nargesa MT500A fabrique toutes sortes de pièces pour la ferronnerie ornementale, barreaux, volutes, etc. Capacité maximale de torsion: carré 40 mm. Pliage maximum : carré 25 mm.

- > Méthode de travail par torsion et flexion à froid.
 - > Machine apte pour petites, moyennes et grandes productions.
 - > Transmission sûre et fiable au moyen d'un motoréducteur de pignons plats tempérés, permettant un bon rendement pour un entretien minime.
 - > Parfaite pour réaliser toutes sortes de pièces ornementales standards et indispensable pour réaliser des design propres beaucoup mieux appréciés sur le marché.
 - > Il dispose de deux postes de travail, l'un pour faire la torsion et une autre pour courbé, sans limitation du cou. Cela signifie que vous pouvez faire pièces de grand dimension, contrairement au reste de Torsadeuses du marché.
 - > La torsadeuse Nargesa MT500A de série contient un kit d'outillages prédéterminés avec lesquels vous pourrez réaliser une infinité de pièces: torsions, volutes, plis, courbes, crochets, chaînons...
 - > Il y également la possibilité d'acquérir des outillages en option: "poitrines de pigeon", balustrades anglaises, anneaux à rayon fixe, pommes de pain décoratives...
-
- > Capacité maximale de torsion 40 mm ou 1 3/8» de pouce.
 - > Capacité maximale de pliage 25 mm ou 1» de pouce.
 - > Capacité maximale de torsion et pliage en platine ou barre plate de 50X10 mm ou 2»X3/8» de pouce.
 - > Possibilité d'acquérir les outillages de la machine en mm ou en pouces.
 - > Longueur maximale de torsion suivie 1.620 mm.
 - > Puissance du moteur: 4Kw / 5.5 CV. (Hp).
 - > Programmateur CNC pour réaliser des grandes productions.
 - > Tension à 3 phases: 230/400 V.
 - > Vitesse de rotation réglable 0-10 r.p.m.

** Tous nos produits sont fabriqués dans nos usines en Espagne. Les composants hydrauliques et électroniques sont entièrement de série et choisis parmi les meilleures marques leaders en Europe, disposant d'un service d'assistante technique dans le monde entier : Rexroth, Bosch, Roquet, Schneider Electric, LG, Telemecanique, Pizzato, etc...*

DIMENSIONS EXTÉRIEURES



CARACTÉRISTIQUES DE L'EMBALLAGE

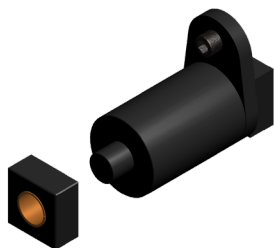
- Code de la taxe à l'importation: 84622998
- Base apte pour transpalette pour transporter facilement la machine sur le lieu de travail ou de rangement.
- La machine est envoyée complètement montée.
- Emballage sur palette de fer et en caisse de carton triple couche apte pour le transport maritime.
- En option: Emballage complètement en bois traité NIMF15.

MT500A

Largeur	2200 mm
Profondeur	1000 mm
Hauteur	1480 mm
Volume	3,3 m ³
Poids Net	1350 Kg.
Poids Brut	1450 Kg.

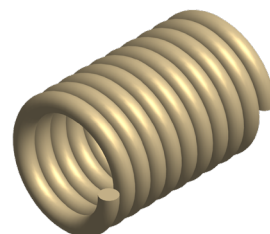
ACCESSOIRES DE SÉRIE

Matrice pour anneaux 80mm.



REF: 130-01-03-00010

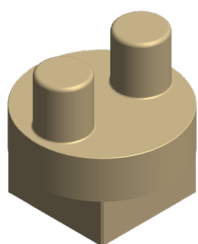
- > Matrice en acier F1140 pour réaliser des anneaux de diamètre intérieur de 80mm sur rond ou carré.
- > La spirale se coupe et on obtient plusieurs anneaux pour mettre entre les barreaux.



Diamètre interne anneau: 80mm.
Capacité max: rond ou carré de 16mm.

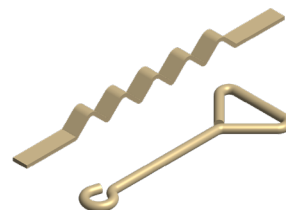
Outillage de série.

Matrice pour tout sortes de plis



REF: 120-01-03-00007

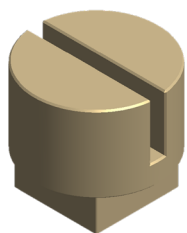
- > Matrice de Microfusion trempée pour réaliser toutes sortes de plis, crochets, chaînons, chaîne, etc.
- > Platine de 50x10mm.
- > Plie tout type de matériau.
- * Pour diamètres différents, contactez le fabricant.



Capacité max: rond ou carré 20mm.

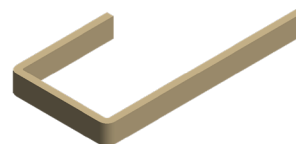
Outillage de série.

Matrice pour plier platines



REF: 140-01-03-00011

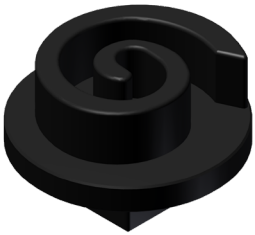
- > Matrice en acier trempé pour réaliser des pliages sur platines, barres plates ou planchettes de toutes sortes.
- > Pliage avec rayon extérieur minime.



Capacité max: platine de 50x10mm.
Poids: 3,1 kg.

Outillage de série.

Matrice pour spirale diamètre 120mm

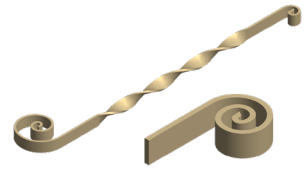


REF: 120-01-03-00117

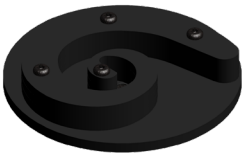
> Matrice en acier trempé F1140 pour réaliser la seconde opération de la spirale sur platine, carré, rond de maxime 10mm d'épaisseur.

Diamètre externe de la volute: 120mm.
Capacité max: 40x8mm.

Outillage de série.



Matrice spirale diamètre 220mm

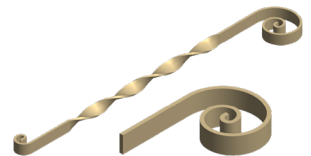


REF: 130-01-03-00172

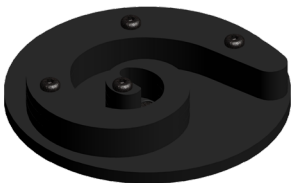
> Matrice fait en acier F1140 pour faire la deuxième opération de spirale en platine, barre carré ou ronde maxime de 16mm épaisseur.

Diamètre extérieur volute: 220mm.
Capacité max: 40x10mm max: 16mm.

Outillage de série.



Matrice spirale diamètre 450mm



REF:130-01-03-00171

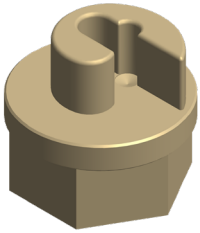
> Matrice fait en acier F1140 pour faire la deuxième opération de la spirale en platine, barre carré ou ronde maxime de 25mm épaisseur.

Diamètre extérieur volute: 450mm.
Capacité max.: 50X10mm.

Outillage de série.



Matrice début de spirale diamètre 100mm

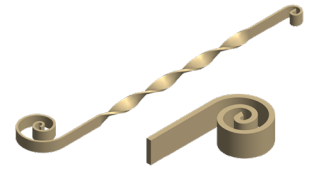


REF: 120-01-03-00116

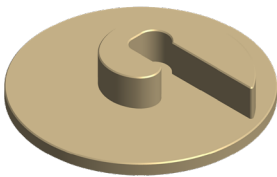
> Matrice en acier trempé F1140 pour réaliser le début d'une spirale sur platine, carré ou rond de maxime 16mm d'épaisseur.

Diamètre externe de la volute: 100mm.
Capacité max: 40x10mm.

Outillage de série.



Matrice début de la spirale diamètre 180mm

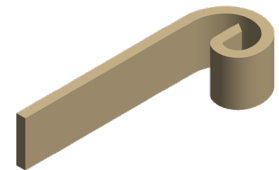


REF: 120-01-03-00153

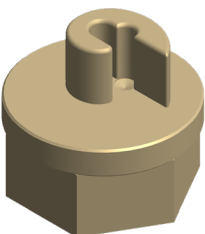
> Matrice en acier trempé F1140 pour réaliser le début d'une spirale sur platine, carré ou rond de maxime 25mm d'épaisseur.

Diamètre externe de la volute: 180mm.
Capacité max: 50x10mm.

Outillage de série.



Matrice début de la spirale diamètre 80mm

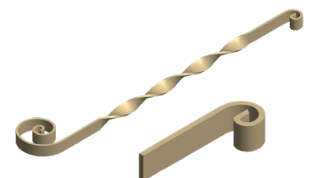


REF: 120-01-03-00115

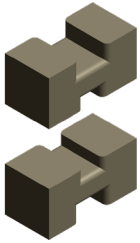
> Matrice en acier trempé F1140 pour réaliser le début d'une spirale sur platine, carré ou rond de max. 10mm d'épaisseur.

Diamètre externe de la volute: 80mm.
Capacité max: 40x8mm.

Outillage de série.



Matrice pour torsader barres carrées de 12 et 35mm ou 1/4" et 1 1/2" pouces whitwort



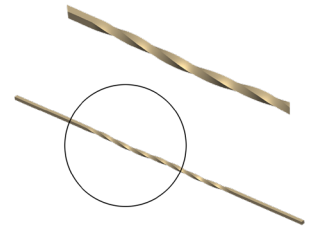
Unités par machine: 2

> Matrice en acier trempé F1140 pour réaliser la torsion de barres carrées de 12x12mm et 35x35mm ou 1/4x1/4" et 1 1/2"x 1 1/2" Pouce Whitwort, en acier au carbone conventionnel.

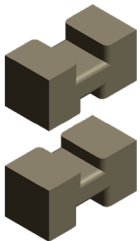
REF: 120-01-03-00123 (12x12mm et 35x35mm)

REF: 125-01-03-00100 (1/4x1/4" et 1 1/2"x1 1/2" pouces whitwort).

Outillage de série.



Matrice pour torsader des barres carrées de 14 et 30mm ou 3/8" et 1 1/4" pouces whitwort



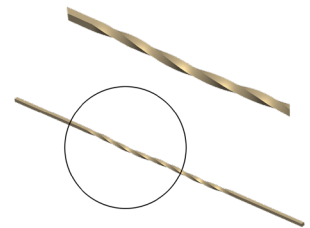
Unités par machine: 2

> Matrice en acier trempé F1140 pour réaliser la torsion en carré de 14x14mm et 30x30mm ou 3/8x3/8" et 1 1/4x1 1/4" Pouce Whitwort, en acier au carbone conventionnel.

REF: 120-01-03-00124 (14x14mm et 30x30mm)

REF: 125-01-03-00101 (3/8x3/8" et 1 1/4 x 1 1/4" pouces whitwort).

Outillage de série.



Matrice pour torsader carré barre 16 et 25mm ou 1" et 1/2" pouces whitwort



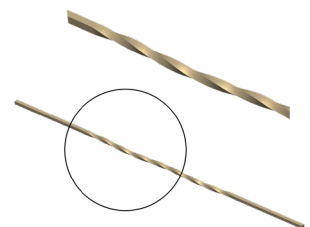
Unités par machine: 2

> Matrice en acier trempé F1140 pour réaliser la torsion de barres carrées de 16x16mm et 25x25mm ou 1"x1" et 1 1/2"x 1 1/2" Pouce Whitwort, en acier au carbone conventionnel.

REF: 120-01-03-00125 (16x16mm et 25x25mm)

REF: 125-01-03-00102 (1"x1" et 1 1/2"x1 1/2" pouces whitwort).

Outillage de série.



Matrice pour torsader barre carré 18 et 20mm ou 3/4" et 5/8" pouces whitwort



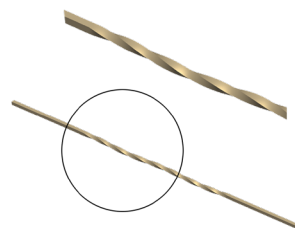
Unités par machine: 2

> Matrice en acier trempé F1140 pour réaliser la torsion de barres carrées de 18x18mm et 20x20mm ou 3/4x3/4" et 5/8x5/8" Pouces Whitwort, en acier au carbone conventionnel.

REF: 120-01-03-00127 (18x18mm et 20x20mm)

REF: 125-01-03-00103 (3/4"x3/4" et 5/8x5/8" pouces whitwort)

Outillage de série.



Matrice pour torsader carré de 40mm et platine de 50x10 mm ou 1 3/4" et 2"x3/8"pouces whitwort



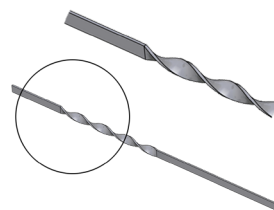
Unités par machine: 2

> Matrice en acier trempé F1140 pour réaliser la torsion en carré de 40x40mm et platine de 50x10mm ou 1 3/4"x1 3/4" et 2"x3/8" Pouces Whitwort, en acier au carbone conventionnel.

REF: 120-01-03-00126 (40x40mm et 50x10mm)

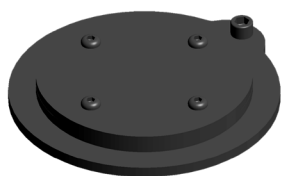
REF: 125-01-03-00104 (1 3/4x1 3/4" et 2"x3/8" Pouces Whitwort.

Outillage de série.



ACCESSOIRES EN OPTION

Matrice "poitrine de pigeon" diamètre 225mm



REF: 140-01-03-00003

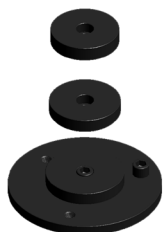
> Matrice en acier pour réaliser la forme de "poitrine de pigeon", très utilisé en balcons et fenêtres.

Outillage en option.



Diamètre interne	Capacité maximale	Poids
225mm	Rond ou carré de 16mm.	12 Kg.

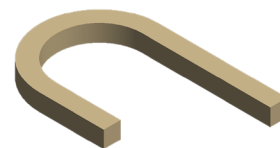
Anneaux a rayon fixe diamètre intérieur 96,100,110mm



REF: 140-01-03-00005

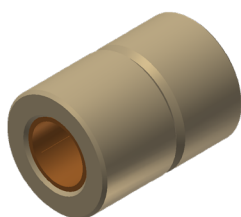
> Matrice en acier pour réaliser des pliages sur des barres en rond ou carré, pour faire des clôtures basses de type "clôtures anglaises".

Outillage en option.



Diamètre interne	Capacité maxime	Poids
96,100,110mm	Rond ou carré de 16mm.	10 Kg.

Matrice volutes sur chant



REF: 140-01-03-00006

> Matrice en acier trempé pour réaliser des volutes ou spirales sur chant, pour leur donner un aspect différent, très utilisé dans certains pays.

Capacité max: rond ou carré de 25mm.

Poids: 0,400 kg.

Outillage en option.



Outillage de pommes de pin



REF: 140-01-03-00012

> Outillage pour réaliser des pommes de pin de toutes sortes, de différences mesures, sur barres carrées ou rondes.

> Outillage disponible pour carré en millimètres et en pouces

Capacité max: 4 carrés ou ronds de 12 mm.

Poids: 55kg.

Outillage en option.

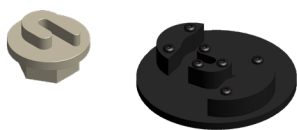


Millimètres

Pouces

Matrice volutes ovales

REF: 140-01-03-00004



> Matrice fait en acier pour réaliser volutes ovales pour tout type de balustrades.

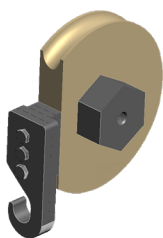
Outillage en option.



Unités par matrice	Diamètre extérieur	Capacité maxime	Poids
2	240x190mm	Ronde ou carré de 16mm.	11 Kg.

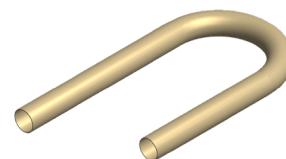
Courbe a rayon fixe en tube

REF: 140-01-03-00002



> Matrice fait en acier pour réaliser courbes en tuyaux de rayon fixe et ajustable a différent degrés.

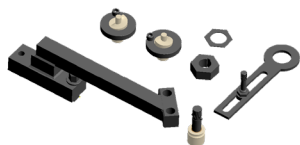
Outillage en option.



Diamètre max. tuyaux	Épaisseur min. tuyaux	Rayon de la pièce	Degrés	Poids
40mm	3mm	3x diamètre du tube.	Max. 180 Degrés.	De 15 à 35 kg.

Matrice queue de cochon

Ref: 140-01-03-00001



> Matrice fait en l'acier pour réaliser la flexion communément appelé queue de cochon, fréquemment utilisé sur les balcons, balustrades etc.

Outillage en option.



Pièces pour matrice	Queue de cochon	Capacité maxime	Poids
7	A droites, a gauches et doubles.	Ronde de 16mm.	35 Kg.

NOTRE GAMME DE PRODUIT



POINÇONNEUSES
HYDRAULIQUES



CINTREUSES À GALETS



CINTREUSE À TUBES SANS
SOURIS



PRESSES PLIEUSES
HORIZONTALES



CINTREUSES À VOLUTES



PRESSES PLIEUSES
HYDRAULIQUES



CISAILLES GUILLOTINES
HYDRAULIQUES



FOURS DE FORGE



MACHINES À GAUFRE
À FROID



MACHINES À FORGER À
CHAUD



BROCHEUSES
HYDRAULIQUES



MARTEAUX PILON POUR
LA FORGE



PRESSES DE SERRURES

GARANTIE

La garantie des machines Nargesa est de 3 ans pour autant que le client s'enregistre dans notre page web. S'il ne le fait pas, la garantie est de 1 an seulement. La garantie de la machine couvre pendant trois ans tout défaut de fabrication (pas ceux de mauvaise utilisation) que pourraient présenter les composants de la machine. La main-d'œuvre et les déplacements pour procéder à son éventuel remplacement n'entrent pas dans cette garantie.

Entreprises partenaires



Airpharm

LIVRAISON MONDIALE

Du moment que le client contracte ce service, Nargesa prend en charge le transport jusqu'à la destination finale de la machine. Il y a aussi la possibilité que le client contracte lui-même le transport avec sa propre agence de confiance.

SERVICE TECHNIQUE

Tous nos clients ont accès à notre support technique de forme rapide et efficace.
90% des problèmes se règlent dans les 24 heures par téléphone, email, skype ou vidéoconférence.

Suivez-nous

PRADA NARGESA, S.L.

Ctra. De Garrigàs a Sant Miquel s/n
17476 Palau de Santa Eulalia (Girona) Spain

Tel. +34 972 568 085

www.nargesa.com

nargesa@nargesa.com



L'information détaillée dans cette brochure peut souffrir variations