

N NARGESA®

MACHINES À GAUFREUR À FROID

NOA60



+ de 40 ans
dans la fabrication de machines industrielles

MACHINES À GAUFRER À FROID

La machine à gaufrer NOA60 Nargesa imprime et met en forme le fer à froid pour façonner en relief différents motifs, selon le rouleau avec lequel on travaille. Très utilisée dans la forge ornementale pour façonner des dessins sur des profilés plats, des tubes ou des barres carrées, pour des rampes d'escalier, des barreaux, des barrières, des portails ou des clôtures, apportant un plus économique, décoratif et artistique.

DEMANDE DE DEVIS

Veillez remplir le formulaire suivant. Nous vous répondrons sous 24 heures.

Jours ouvrables

VIDÉO DE FONCTIONNEMENT

Vidéo de fonctionnement de la machine

MACHINES À GAUFRE À FROID

La machine à gaufrer NOA60 Nargesa est conçue pour être utilisée par un seul opérateur, qui introduira la pièce à imprimer par une extrémité. C'est la rotation des rouleaux qui fait avancer la pièce qui sortira alors automatiquement de la machine. Idéal pour gaufrer de l'acier et de l'aluminium. En plus d'autres alliages comme le laiton, le bronze ou le cuivre.



Facile à utiliser

N'importe quel ouvrier est capable de réaliser le travail sans aucune préparation.



Haut production

Vous pouvez fabriquer des milliers de pièces en une seule journée de travail.



Pas d'excédent

La conception de la machine permet de gaufrer absolument toute la surface du matériel. Il n'y a donc pas de perte de matière première.



Valeur et exclusivité

Tous les travaux avec un motif sont exclusifs et ajoutent une valeur économique aux pièces fabriquées.



Vente

Il est possible de vendre les pièces gaufrées à d'autres entreprises ou à des entrepôts de fer.

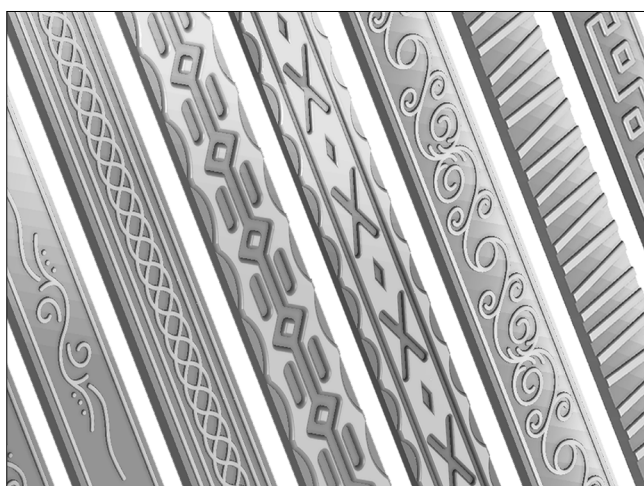
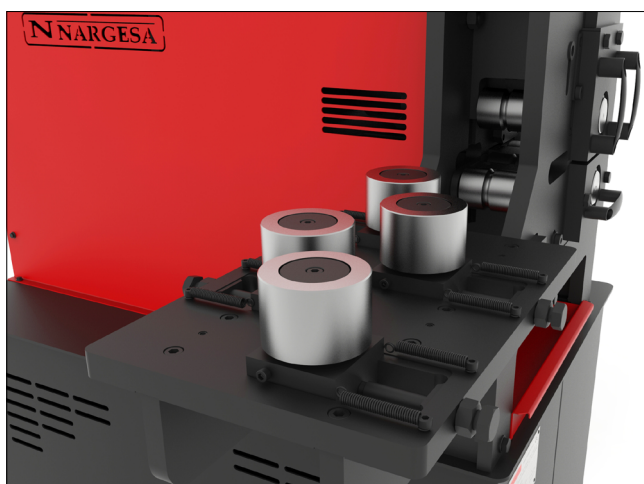
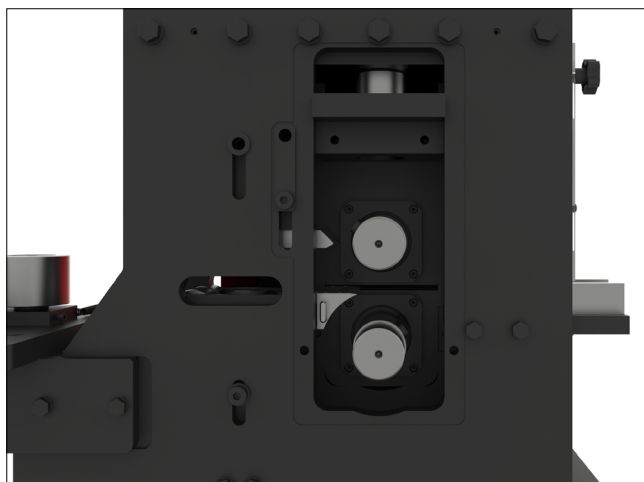


Solidité

Il s'agit d'une machine à gaufrer et imprimer conçue pour atteindre des rendements de moyennes et grandes productions, pouvant fonctionner jusqu'à 20 heures par jour.

CARACTÉRISTIQUES TECHNIQUES

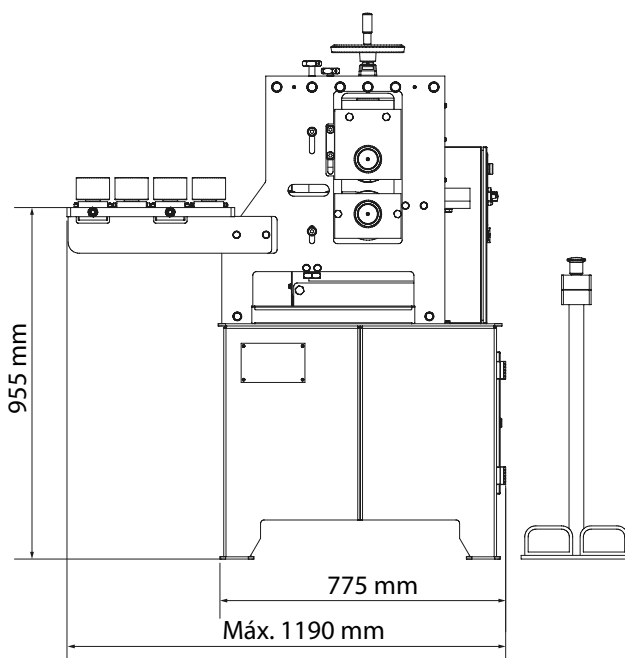
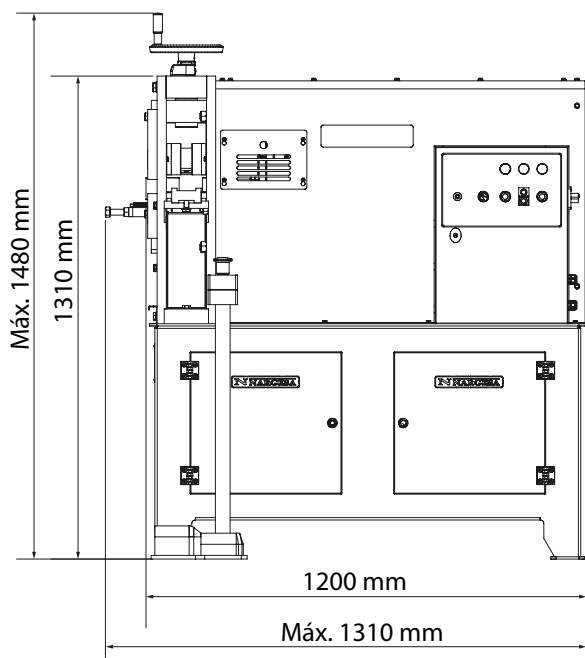
La machine à gaufrer NOA60 modèle le fer à froid pour imprimer en relief différents motifs, sur des profilés plats, massifs ou des tubes carrés.



- > **Moteur électrique**
5.5 KW de Puissance (7.5 HP) à 1400 r.p.m.
- > **Tension électrique**
230/400 V triphasé.
- > **Consommation électrique**
22/12 A.
- > **Vitesse de travail réglable**
De 0 à 10 mètres par minute.
- > **Capacité maximale en tube carré**
60x60 mm.
- > **Capacité maximale en carré massif**
20x20 mm.
- > **Capacité maximale en platine**
60x10 mm.
- > Transmission par pignons trempés.
- > Roulements à rouleaux pour forte charge: indispensable pour garantir la solidité et la durabilité de la machine à gaufrer.
- > Axes trempés et rectifiés.
- > Axes supérieur et inférieur motorisés: indispensable pour un bon fonctionnement.
- > Inclut un dispositif de réadressage avec 7 rouleaux ajustables, 3 verticaux et 4 horizontaux. Ce mécanisme permet une sortie parfaitement droite de la pièce.
- > Grand catalogue de rouleaux avec différents motifs (voir accessoires en option en bas de page). Si le client le souhaite, nous lui fabriquons des motifs sur mesure, ce qui augmente la valeur du produit fini grâce à son exclusivité et sa personnalisation.

** Tous nos produits sont fabriqués dans nos usines en Espagne. Les composants hydrauliques et électroniques sont entièrement de série et choisis parmi les meilleures marques leaders en Europe, disposant d'un service d'assistance technique dans le monde entier : Rexroth, Bosch, Roquet, Schneider Electric, LG, Telemecanique, Pizzato, etc...*

DIMENSIONS EXTÉRIEURES



CARACTÉRISTIQUES DE L'EMBALLAGE

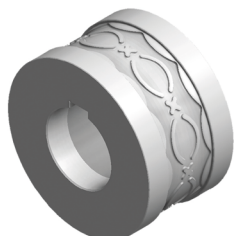
- Code de la taxe à l'importation: 84621010
- Base apte pour transpalette pour transporter facilement la machine sur le lieu de travail ou de rangement.
- La machine est envoyée complètement montée.
- Emballage sur palette de fer et en caisse de carton triple couche apte pour le transport maritime.
- En option: Emballage complètement en bois traité NIMF15.

NOA60

Largeur	1310 mm
Profondeur	840 mm
Hauteur	1590 mm
Volume	1,75 m ³
Poids Net	690 Kg.
Poids Brut	720 Kg.

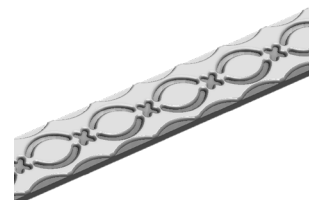
ACCESSOIRES EN OPTION

Rouleau à gaufrer barre plate 01 NOA60



REF: 140-11-01-00001.40

- > Rouleau pour gaufrer une barre plate de 40mm ou 1" 1/2" pouces.
- > Pour l'utiliser est nécessaire la guide 140-11-01-00401 ou 140-11-01-00402.
- > Pour d'autres mesures consultez le fabricant.



Unités de machines

1

Épaisseur de la rampe

De 6 à 10mm

Poids

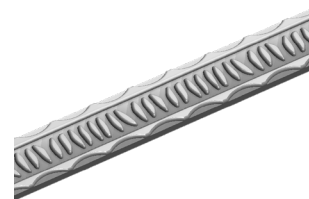
6,5 Kg.

Rouleau à gaufrer barre plate 02 NOA60



REF: 140-11-01-00002.40

- > Rouleau pour gaufrer une barre plate de 40mm ou 1" 1/2" pouces.
- > Pour l'utiliser est nécessaire la guide 140-11-01-00401 ou 140-11-01-00402.
- > Pour d'autres mesures consultez le fabricant.



Unités de machines

1

Épaisseur de la rampe

De 6 à 10mm

Poids

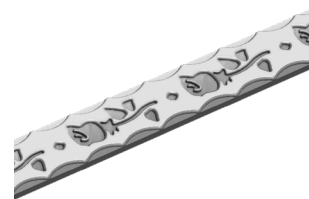
6,5 Kg.

Rouleau à gaufrer barre plate 03 NOA60



REF: 140-11-01-00003.40

- > Rouleau pour gaufrer une barre plate de 40mm ou 1" 1/2" pouces.
- > Pour l'utiliser est nécessaire la guide 140-11-01-00401 ou 140-11-01-00402.
- > Pour d'autres mesures consultez le fabricant.



Unités de machines

1

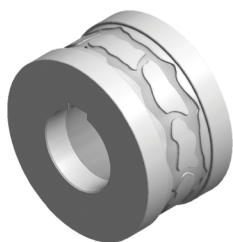
Épaisseur de la rampe

De 6 à 10mm

Poids

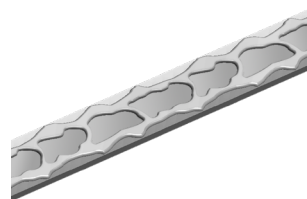
6,5 Kg.

Rouleau à gaufrer barre plate 04 NOA60



REF: 140-11-01-00004.40

- > Rouleau pour gaufrer une barre plate de 40mm ou 1" 1/2" pouces.
- > Pour l'utiliser est nécessaire la guide 140-11-01-00401 ou 140-11-01-00402.
- > Pour d'autres mesures consultez le fabricant.



Unités de machines

1

Épaisseur de la rampe

De 6 à 10mm

Poids

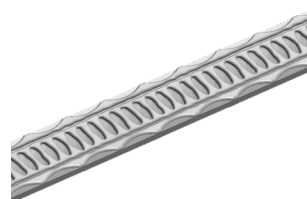
6,5 Kg.

Rouleau à gaufrer barre plate 05 NOA60



REF: 140-11-01-00005.40

- > Rouleau pour gaufrer une barre plate de 40mm ou 1" 1/2" pouces.
- > Pour l'utiliser est nécessaire la guide 140-11-01-00401 ou 140-11-01-00402.
- > Pour d'autres mesures consultez le fabricant.



Unités de machines

1

Épaisseur de la rampe

De 6 à 10mm

Poids

6,5 Kg.

Rouleau à gaufrer barre plate 06 NOA60



REF: 140-11-01-00006.40

- > Rouleau pour gaufrer une barre plate de 40mm ou 1" 1/2" pouces.
- > Pour l'utiliser est nécessaire la guide 140-11-01-00401 ou 140-11-01-00402.
- > Pour d'autres mesures consultez le fabricant.



Unités de machines

1

Épaisseur de la rampe

De 6 à 10mm

Poids

6,5 Kg.

Rouleau à gaufrer barre plate 07 NOA60



REF: 140-11-01-00007.40

- > Rouleau pour gaufrer une barre plate de 40mm ou 1" 1/2" pouces.
- > Pour l'utiliser est nécessaire la guide 140-11-01-00401 ou 140-11-01-00402.
- > Pour d'autres mesures consultez le fabricant.



Unités de machines

1

Épaisseur de la rampe

De 6 à 10mm

Poids

6,5 Kg.

Rouleau à gaufrer barre plate 08 NOA60



REF: 140-11-01-00008.40

- > Rouleau pour gaufrer une barre plate de 40mm ou 1" 1/2" pouces.
- > Pour l'utiliser est nécessaire la guide 140-11-01-00401 ou 140-11-01-00402.
- > Pour d'autres mesures consultez le fabricant.



Unités de machines

1

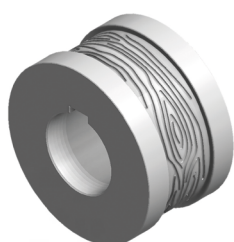
Épaisseur de la rampe

De 6 à 10mm

Poids

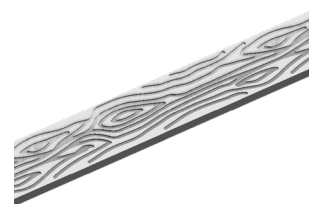
6,4 Kg.

Rouleau à gaufrer barre plate 09 NOA60



REF: 140-11-01-00009

- > Rouleau pour gaufrer une barre plate jusqu'à 60mm.
- > Pour l'utiliser est nécessaire la guide 140-11-01-00401, 140-11-01-00402 ou 140-11-01-00400.
- > Pour d'autres mesures consultez le fabricant.



Unités de machines

1

Épaisseur de la rampe

De 6 à 10mm

Poids

6,1 Kg.

Rouleau à gaufrer barre plate 10 NOA60



REF: 140-11-01-00010.40

- > Rouleau pour gaufrer une barre plate de 40mm ou 1" 1/2" pouces.
- > Pour l'utiliser est nécessaire la guide 140-11-01-00401 ou 140-11-01-00402.
- > Pour d'autres mesures consultez le fabricant.



Unités de machines

1

Épaisseur de la rampe

De 6 à 10mm

Poids

6,5 Kg.

Rouleau à gaufrer barre plate 11 NOA60



REF: 140-11-01-00011.40

- > Rouleau pour gaufrer une barre plate de 40mm ou 1" 1/2" pouces.
- > Pour l'utiliser est nécessaire la guide 140-11-01-00401 ou 140-11-01-00402.
- > Pour d'autres mesures consultez le fabricant.



Unités de machines

1

Épaisseur de la rampe

De 6 à 10mm

Poids

6,5 Kg.

Rouleau à gaufrer barre plate 12 NOA60



REF: 140-11-01-00012.40

- > Rouleau pour gaufrer une barre plate de 40mm ou 1" 1/2" pouces.
- > Pour l'utiliser est nécessaire la guide 140-11-01-00401 ou 140-11-01-00402.
- > Pour d'autres mesures consultez le fabricant.



Unités de machines

1

Épaisseur de la rampe

De 6 à 10mm

Poids

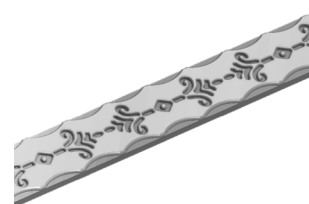
6,5 Kg.

Rouleau à gaufrer barre plate 13 NOA60



REF: 140-11-01-00013.40

- > Rouleau pour gaufrer une barre plate de 40mm ou 1" 1/2" pouces.
- > Pour l'utiliser est nécessaire la guide 140-11-01-00401 ou 140-11-01-00402.
- > Pour d'autres mesures consultez le fabricant.



Unités de machines

1

Épaisseur de la rampe

De 6 à 10mm

Poids

6,5 Kg.

Rouleau à gaufrer barre plate 14 NOA60



REF: 140-11-01-00014.40

- > Rouleau pour gaufrer une barre plate de 40mm ou 1" 1/2" pouces.
- > Pour l'utiliser est nécessaire la guide 140-11-01-00401 ou 140-11-01-00402.
- > Pour d'autres mesures consultez le fabricant.



Unités de machines

1

Épaisseur de la rampe

De 6 à 10mm

Poids

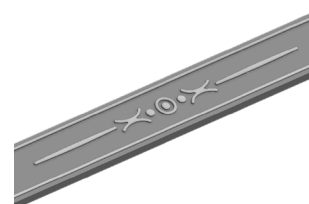
6,5 Kg.

Rouleau à gaufrer barre plate 15 NOA60



REF: 140-11-01-00015.40

- > Rouleau pour gaufrer une barre plate de 40mm ou 1" 1/2" pouces.
- > Pour l'utiliser est nécessaire la guide 140-11-01-00401 ou 140-11-01-00402.
- > Pour d'autres mesures consultez le fabricant.



Unités de machines

1

Épaisseur de la rampe

De 6 à 10mm

Poids

6,4 Kg.

Rouleau à gaufrer barre plate 16 NOA60



REF: 140-11-01-00016.40

- > Rouleau pour gaufrer une barre plate de 40mm ou 1" 1/2" pouces.
- > Pour l'utiliser est nécessaire la guide 140-11-01-00401 ou 140-11-01-00402.
- > Pour d'autres mesures consultez le fabricant.



Unités de machines

1

Épaisseur de la rampe

De 6 à 10mm

Poids

6,4 Kg.

Rouleau à gaufrer barre plate 17 NOA60



REF: 140-11-01-00017.40

- > Rouleau pour gaufrer une barre plate de 40mm ou 1" 1/2" pouces.
- > Pour l'utiliser est nécessaire la guide 140-11-01-00401 ou 140-11-01-00402.
- > Pour d'autres mesures consultez le fabricant.



Unités de machines

1

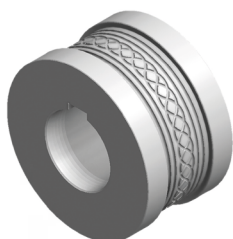
Épaisseur de la rampe

De 6 à 10mm

Poids

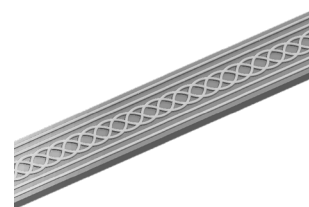
6,4 Kg.

Rouleau à gaufrer barre plate 18 NOA60



REF: 140-11-01-00018.40

- > Rouleau pour gaufrer une barre plate de 40mm ou 1" 1/2" pouces.
- > Pour l'utiliser est nécessaire la guide 140-11-01-00401 ou 140-11-01-00402.
- > Pour d'autres mesures consultez le fabricant.



Unités de machines

1

Épaisseur de la rampe

De 6 à 10mm

Poids

6,4 Kg.

Rouleau à gaufrer barre plate 19 NOA60



REF: 140-11-01-00019.40

- > Rouleau pour gaufrer une barre plate de 40mm ou 1" 1/2" pouces.
- > Pour l'utiliser est nécessaire la guide 140-11-01-00401 ou 140-11-01-00402.
- > Pour d'autres mesures consultez le fabricant.



Unités de machines

1

Épaisseur de la rampe

De 6 à 10mm

Poids

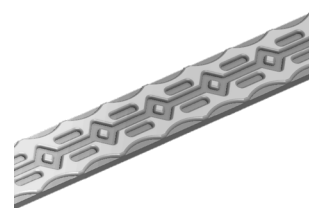
6,4 Kg.

Rouleau à gaufrer barre plate 20 NOA60



REF: 140-11-01-00020.40

- > Rouleau pour gaufrer une barre plate de 40mm ou 1" 1/2" pouces.
- > Pour l'utiliser est nécessaire la guide 140-11-01-00401 ou 140-11-01-00402.
- > Pour d'autres mesures consultez le fabricant.



Unités de machines

1

Épaisseur de la rampe

De 6 à 10mm

Poids

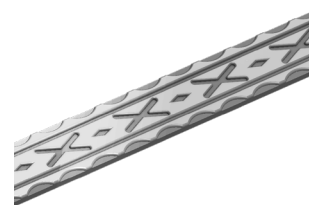
6,5 Kg.

Rouleau à gaufrer barre plate 21 NOA60



REF: 140-11-01-00021.50

- > Rouleau pour gaufrer une barre plate de 50mm ou 2" pouces.
- > Pour l'utiliser est nécessaire la guide 140-11-01-00401 ou 140-11-01-00402.
- > Pour d'autres mesures consultez le fabricant.



Unités de machines

1

Épaisseur de la rampe

De 6 à 10mm

Poids

6,4 Kg.

Rouleau à gaufrer barre plate 22 NOA60



REF: 140-11-01-00022.40

- > Rouleau pour gaufrer une barre plate de 40mm ou 1" 1/2" pouces.
- > Pour l'utiliser est nécessaire la guide 140-11-01-00401 ou 140-11-01-00402.
- > Pour d'autres mesures consultez le fabricant.



Unités de machines

1

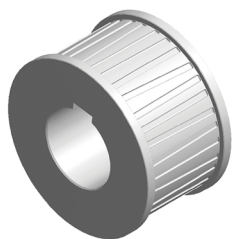
Épaisseur de la rampe

De 6 à 10mm

Poids

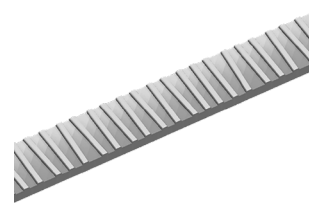
6,4 Kg.

Rouleau à gaufrer barre plate et carré plein 23 NOA60



REF: 140-11-01-00023

- > Rouleau pour gaufrer une barre plate jusqu'à 60mm et carré plein jusqu'à 25 mm.
- > Pour l'utiliser est nécessaire la guide 140-11-01-00401, 140-11-01-00402, 140-11-01-00400 ou 140-11-01-00300.
- > Pour d'autres mesures consultez le fabricant.



Unités de machines

1

Épaisseur de la rampe

De 6 à 10mm

Poids

6 Kg.

Rouleau à gaufrer barre plate 24 NOA60



REF: 140-11-01-00024.40

- > Rouleau pour gaufrer une barre plate de 40mm ou 1" 1/2" pouces.
- > Pour l'utiliser est nécessaire la guide 140-11-01-00401 ou 140-11-01-00402.
- > Pour d'autres mesures consultez le fabricant.



Unités de machines

1

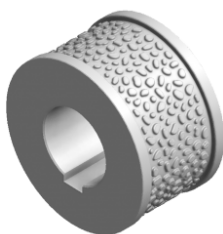
Épaisseur de la rampe

De 6 à 10mm

Poids

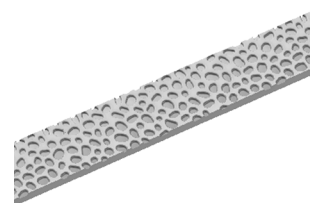
6,4 Kg.

Rouleau à gaufrer barre plate 25 NOA60



REF: 140-11-01-00025

- > Rouleau pour gaufrer une barre plate jusqu'à 60mm.
- > Pour l'utiliser est nécessaire la guide 140-11-01-00401, 140-11-01-00402 ou 140-11-01-00400.
- > Pour d'autres mesures consultez le fabricant.



Unités de machines

1

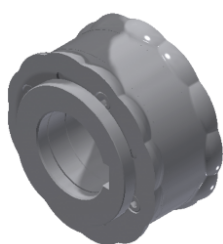
Épaisseur de la rampe

De 6 à 10mm

Poids

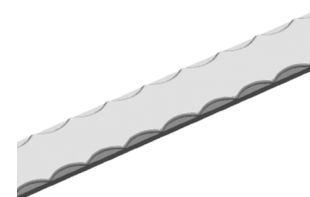
6,3 Kg.

Rouleau pour le marquage latéral de la platine NOA60



REF: 140-11-01-00028

- > Rouleau sectionné pour graver différentes mesures platine dans le même jeu. Adaptable aux platines de 25mm ou 1", 30mm ou 1" 1/4, 40mm ou 1" 1/2 et 50mm ou 2".
- > Pour l'utiliser est nécessaire la guide 140-11-01-00401, 140-11-01-00402, 140-11-01-00403 ou 140-11-01-00404.
- > Pour d'autres mesures consultez le fabricant.



Unités de machines

1

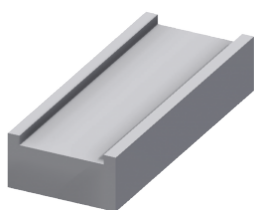
Épaisseur de la rampe

De 5 à 12 mm

Poids

12,5 Kg.

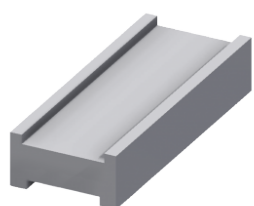
Guide d'entrée pour platine de 60 mm NOA60



REF: 140-11-01-00400

> Guide d'entrée pour platine de 60 mm.
Poids: 4,3 Kg.

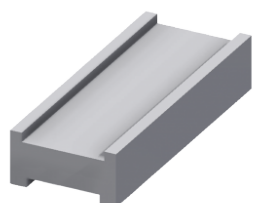
Guide d'entrée pour platine de 40 et 50 mm NOA60



REF: 140-11-01-00401

> Guide d'entrée pour platine de 40 et 50 mm.
Poids: 4 Kg.

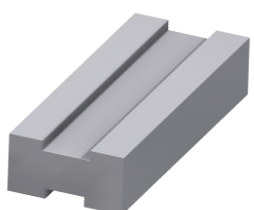
Guide d'entrée pour platine de 1"1/2 et 2" pouces NOA60



REF: 140-11-01-00402

> Guide d'entrée pour platine de 1"1/2 et 2" pouces.
Poids: 4 Kg.

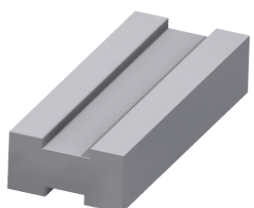
Guide d'entrée pour platine de 25 et 30mm NOA60



REF: 140-11-01-00403

> Guide d'entrée pour platine de 25 et 30mm.
Poids: 4,3 Kg.

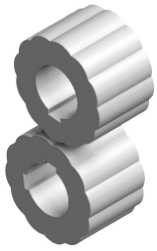
Guide d'entrée pour platine de 1" et 1" 1/4 pouces NOA60



REF: 140-11-01-00404

> Guide d'entrée pour platine de 1" et 1" 1/4 pouces.
Poids: 4,3 Kg.

Jeux de rouleaux à gaufrer barre plate et carré plein 26 NOA60

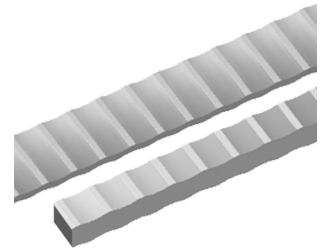


REF: 140-11-01-00026

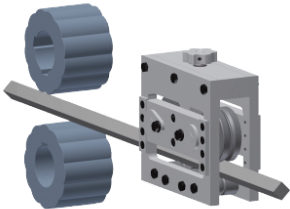
- > Rouleaux pour graver platine jusqu'à 60 mm et carré plein jusqu'à 20 mm ou 3/4" pouce.
- > Pour l'utiliser est nécessaire la guide 140-11-01-00401, 140-11-01-00402, 140-11-01-00400 ou 140-11-01-00300.
- > Pour graver carré plein au chant est nécessaire la guide 140-11-01-00027.
- > Pour d'autres mesures consultez le fabricant.

Parties pour machine: 1

Poids: 11,4 Kg.



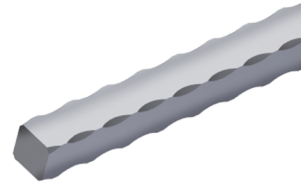
Guide d'entrée pour carré plein au chant NOA60



REF: 140-11-01-00027

- > Guide d'entrée pour gaufrer carré plein au chant jusqu'à 20 mm ou 3/4" pouce.
- > Pour graver carré plein au chant est nécessaire le Jeux de rouleaux à gaufrer 140-11-01-00026.

Poids: 18 Kg.



Jeux de rouleaux à gaufrer carré plein 301 NOA60

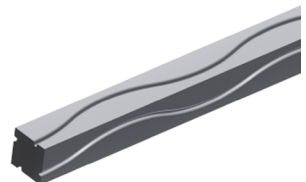


REF: 140-11-01-00301

- > Rouleaux pour graver carré plain de 10 ou 3/8", 14 mm ou 9/16" et 20 mm ou 3/4" pouce.
- > Pour l'utiliser est nécessaire la guide 140-11-01-00300.
- > Pour d'autres mesures consultez le fabricant.

Parties pour machine: 1

Poids: 12,6 Kg.



Jeux de rouleaux à gaufrer carré plein 302 NOA60



REF: 140-11-01-00302

- > Rouleaux pour graver carré plain de 12 mm ou 1/2", 16 mm ou 5/8" et 18 mm.
- > Pour l'utiliser est nécessaire la guide 140-11-01-00300.
- > Pour d'autres mesures consultez le fabricant.

Parties pour machine: 1

Poids: 12,6 Kg.



Jeux de rouleaux à gaufrer carré plein 303 NOA60



REF: 140-11-01-00303

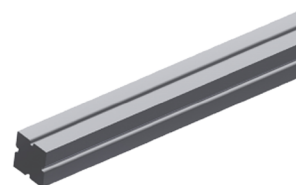
> Rouleaux pour graver carré plain de 10 mm ou 3/8", 14 mm ou 9/16" et 20 mm ou 3/4" pouce.

> Pour l'utiliser est nécessaire la guide 140-11-01-00300.

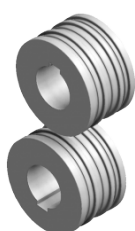
> Pour d'autres mesures consultez le fabricant.

Parties pour machine: 1

Poids: 12,9 Kg.



Jeux de rouleaux à gaufrer carré plein 304 NOA60



REF: 140-11-01-00304

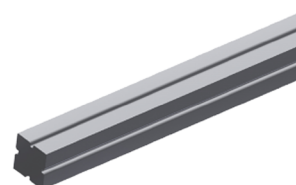
> Rouleaux pour graver carré plain de 12 mm ou 1/2", 16 mm ou 5/8" et 18 mm.

> Pour l'utiliser est nécessaire la guide 140-11-01-00300.

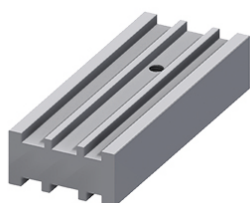
> Pour d'autres mesures consultez le fabricant.

Parties pour machine: 1

Poids: 12,9 Kg.



Guide d'entrée pour carré plain NOA60

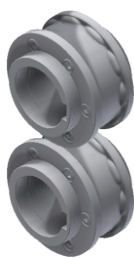


REF: 140-11-01-00300

> Guide d'entrée pour carré plain de 10 mm ou 3/8", 12 mm ou 1/2", 14 mm ou 9/16", 16 mm ou 5/8", 18 mm et 20 mm ou 3/4" pouce.

Poids: 4 Kg.

Ensemble de rouleaux de graver tubes de 25mm ou 1", 30mm ou 1" 1/4, 35 et 40mm NOA60



Ref: 140-11-01-00500

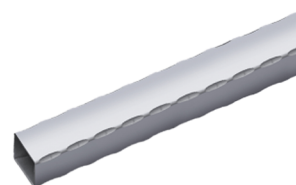
> Ensemble de rouleaux sectionnée pour estamper différentes mesures de tube carré ou rectangulaire dans un seul jeu. Adaptable aux tubes suivants:

Tube carré: 25mm ou 1", 30mm ou 1" 1/4, 35 et 40mm.

Tube rectangulaire: 25x20mm ou 1"x3/4", 30x20mm ou 1"1/4x3/4", 30x25mm, 35x20mm, 35x25mm, 40x20mm, 40x25mm, 40x30mm, 40x35mm.

> Pour l'utiliser est nécessaire la guide 140-11-01-00501 ou 140-11-01-00502.

> Pour d'autres mesures consultez le fabricant.



Parties pour machine

1

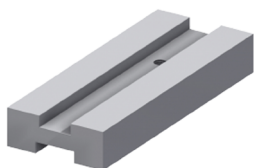
Épaisseur minimale du matériel recommandé par le fabricant

3 mm

Poids

12 Kg.

Guide d'entrée pour tube de 25 mm ou 1" et 30 mm ou 1" 1/4 NOA60

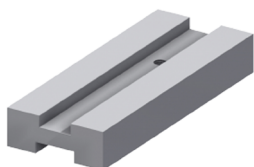


REF: 140-11-01-00501

> Guide d'entrée pour tube de 25 mm ou 1" et 30 mm ou 1" 1/4.

Poids: 3 Kg.

Guide d'entrée pour tube de 35 et 40 mm NOA60

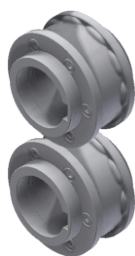


REF: 140-11-01-00502

> Guide d'entrée pour tube de 35 et 40 mm.

Poids: 2,8 Kg.

Ensemble de rouleaux de graver tubes de 50 et 60mm NOA60



REF: 140-11-01-00503

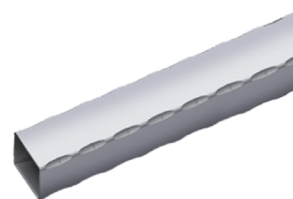
> Ensemble de rouleaux sectionnée pour estamper différentes mesures de tube carré ou rectangulaire dans un seul jeu. Adaptable aux tubes suivants:

Tube carré: 50mm ou 60mm.

Tube rectangulaire: 50x20mm, 50x25mm, 50x30mm, 50x35mm, 50x40mm, 50x45mm, 60x20mm, 60x25mm, 60x30mm, 60x35mm, 60x40mm, 60x45mm, 60x50mm o 60x55mm.

> Pour l'utiliser est nécessaire la guide 140-11-01-00505, ou 140-11-01-00506.

> Pour d'autres mesures consultez le fabricant.



Parties pour machine

1

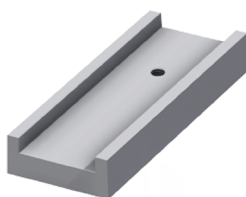
Épaisseur minimale du matériel recommandé par le fabricant

3 mm

Poids

6 Kg.

Guide d'entrée pour tube de 50 mm NOA60

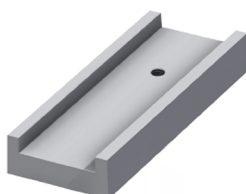


Ref: 140-11-01-00505

> Guide d'entrée pour tube de 50 mm.

Poids: 2,4 Kg.

Guide d'entrée pour tube de 60 mm NOA60

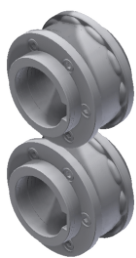


Ref: 140-11-01-00506

> Guide d'entrée pour tube de 60 mm.

Poids: 2,2 Kg.

Ensemble de rouleaux de graver tubes de 1" 1/2, 2" et 2" 1/2 pouces NOA60



REF: 140-11-01-00507

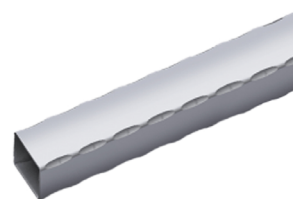
> Ensemble de rouleaux sectionnée pour estamper différentes mesures de tube carré ou rectangulaire dans un seul jeu. Adaptable aux tubes suivants:

Tube carré: 1" 1/2, 2" et 2" 1/2 pouces

Tube rectangulaire: 1"1/2x3/4", 1"1/2x1", 2"x1", 2"x1"1/4, 2"x1"1/2, 2"1/2x1"1/2 pouces

> Pour l'utiliser est nécessaire la guide 140-11-01-00508, 140-11-01-00509 ou 140-11-01-00510.

> Pour d'autres mesures consultez le fabricant.



Parties pour machine

1

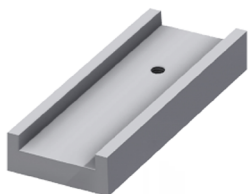
Épaisseur minimale du matériel recommandé par le fabricant

3 mm

Poids

6 Kg.

Guide d'entrée pour tube de 1" 1/2 pouces NOA60

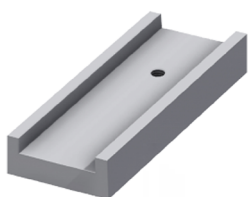


REF: 140-11-01-00508

> Guide d'entrée pour tube de 1" 1/2 pouces.

Poids: 2,6 Kg.

Guide d'entrée pour tube de 2" pouces NOA60

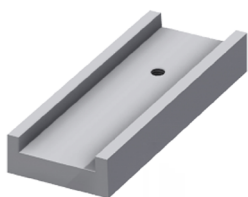


REF: 140-11-01-00509

> Guide d'entrée pour tube de 2" pouces.

Poids: 2,4 Kg.

Guide d'entrée pour tube de 2" 1/2 pouces NOA60

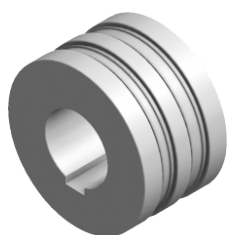


REF: 140-11-01-00510

> Guide d'entrée pour tube de 2" 1/2 pouces.

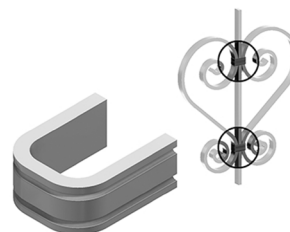
Poids: 2,2 Kg.

Rouleau à gaufrer barre plate platine 201 NOA60



Ref: 140-11-01-00201

- > Rouleau pour graver platine de 12 mm ou 1/2" et 15 mm. Pour fabriquer agrafes.
- > Pour l'utiliser est nécessaire la guide 140-11-01-00200.
- > Pour d'autres mesures consultez le fabricant.



Unités de machines

1

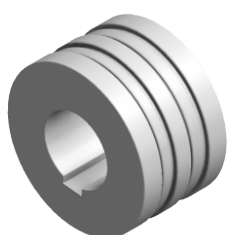
Épaisseur de la rampe

De 1 à 4 mm

Poids

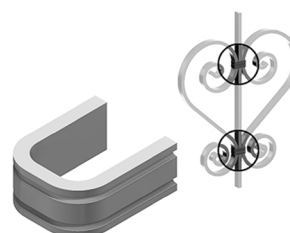
6,6 Kg.

Rouleau à gaufrer barre plate platine 202 NOA60



REF: 140-11-01-00202

- > Rouleau pour graver platine de 12 mm ou 1/2" et 15 mm. Pour fabriquer agrafes.
- > Pour l'utiliser est nécessaire la guide 140-11-01-00200.
- > Pour d'autres mesures consultez le fabricant.



Unités de machines

1

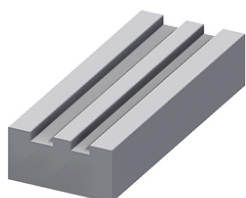
Épaisseur de la rampe

De 1 à 4 mm

Poids

6,6 Kg.

Guide d'entrée pour platine de 12 mm ou 1/2" et 15 mm NOA60



REF: 140-11-01-00200

- > Guide d'entrée pour platine de 12 mm ou 1/2" et 15 mm.

Poids: 4,6 Kg.

Support rouleau



REF: 140-00-00-00004

- > Table de 7 rouleaux.
- > Pour d'autres mesures consultez le fabricant.

650 / 1200 mm

Dimensions
2050x470 mm

Capacité charge
800 Kg.

Poids
65 Kg.

NOTRE GAMME DE PRODUIT



POINÇONNEUSES
HYDRAULIQUES



CINTREUSES À GALETS



CINTREUSE À TUBES SANS
SOURIS



PRESSES PLIEUSES
HORIZONTALES



CINTREUSES À VOLUTES



PRESSES PLIEUSES
HYDRAULIQUES



CISAILLES GUILLOTINES
HYDRAULIQUES



FOURS DE FORGE



MACHINES À GAUFREUR
À FROID



MACHINES À FORGER À
CHAUD



BROCHEUSES
HYDRAULIQUES



MARTEAUX PILON POUR
LA FORGE



PRESSES DE SERRURES

GARANTIE

La garantie des machines Nargesa est de 3 ans pour autant que le client s'enregistre dans notre page web. S'il ne le fait pas, la garantie est de 1 an seulement. La garantie de la machine couvre pendant trois ans tout défaut de fabrication (pas ceux de mauvaise utilisation) que pourraient présenter les composants de la machine. La main-d'œuvre et les déplacements pour procéder à son éventuel remplacement n'entrent pas dans cette garantie.

Entreprises partenaires



Airpharm

LIVRAISON MONDIALE

Du moment que le client contracte ce service, Nargesa prend en charge le transport jusqu'à la destination finale de la machine. Il y a aussi la possibilité que le client contracte lui-même le transport avec sa propre agence de confiance.

SERVICE TECHNIQUE

Tous nos clients ont accès à notre support technique de forme rapide et efficace.

90% des problèmes se règlent dans les 24 heures par téléphone, email, skype ou vidéoconférence.

Suivez-nous

PRADA NARGESA, S.L.

Ctra. De Garrigàs a Sant Miquel s/n
17476 Palau de Santa Eulalia (Girona) Spain
Tel. +34 972 568 085

www.nargesa.com

nargesa@nargesa.com



L'information détaillée dans cette brochure peut souffrir variations