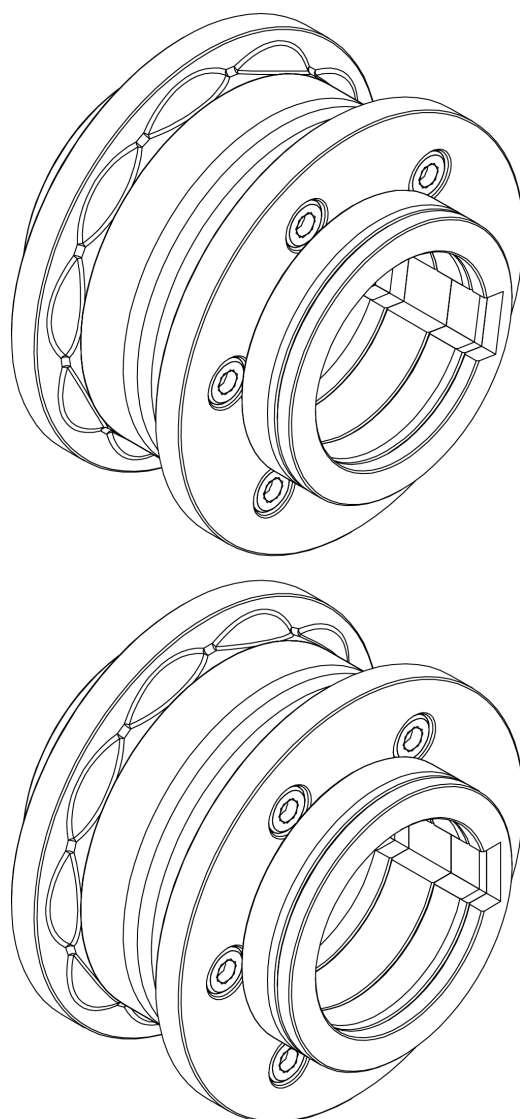


**Ensemble de rouleaux de graver tubes
de 25mm ou 1", 30mm ou 1" 1/4, 35 et 40mm**

Ref. 140-11-01-00500

NOA60



CARACTÉRISTIQUES TECHNIQUES

PRADA NARGESA, S.L

Ctra. de Garrigàs a Sant Miquel s/n

17476 Palau de Santa Eulàlia (GIRONA) SPAIN

Tel. 972 568085 - nargesa@nargesa.com

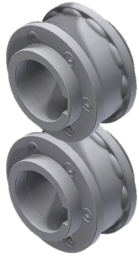
www.nargesa.com

TABLE DES MATIÈRES

1. Description de l'outillage	3
2. Identification des éléments	4
2.1. Rouleau supérieur	4
2.2. Rouleau inférieur	5
3. Ensemble de rouleaux	6
3.1. Ensemble de rouleaux pour tube de 25mm ou 1"	6
3.2. Ensemble de rouleaux pour tube de 30mm ou 1" 1/4	7
3.3. Ensemble de rouleaux pour tube de 35mm	8
3.4. Ensemble de rouleaux pour tube de 40mm	9
4. Notre gamme de rouleaux pour graver tube	10

1. Description de l'outillage

- ▶ Ensemble de rouleaux de graver tubes de 25mm ou 1", 30mm ou 1" 1/4, 35 et 40mm



Ref: 140-11-01-00500

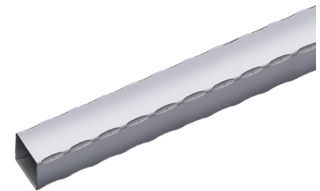
Ensemble de rouleaux sectionnée pour estamper différentes mesures de tube carré ou rectangulaire dans un seul jeu. Adaptable aux tubes suivants:

Tube carré: 25mm ou 1", 30mm ou 1" 1/4, 35 et 40mm

Tube rectangulaire: 25x20mm ou 1"x3/4", 30x20mm ou 1"1/4x3/4", 30x25mm, 35x20mm, 35x25mm, 40x20mm, 40x25mm, 40x30mm, 40x35mm

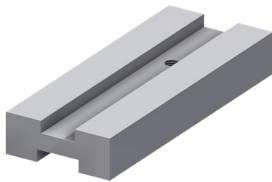
Pour l'utiliser est nécessaire la guide 140-11-01-00501 ou 140-11-01-00502

Pour d'autres mesures consultez le fabricant



Parties pour machine	Épaisseur minimale du matériel recommandé par le fabricant	Poids
1	3 mm	12 Kg

- ▶ Guide d'entrée pour tube de 25 mm ou 1" et 30 mm ou 1" 1/4

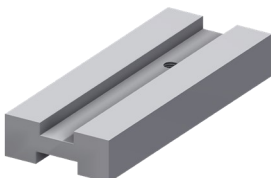


Ref: 140-11-01-00501

Guide d'entrée pour tube de 25 mm ou 1" et 30 mm ou 1" 1/4

Poids: 3 Kg

- ▶ Guide d'entrée pour tube de 35 et 40 mm



Ref: 140-11-01-00502

Guide d'entrée pour tube de 35 et 40 mm

Poids: 2,8 Kg

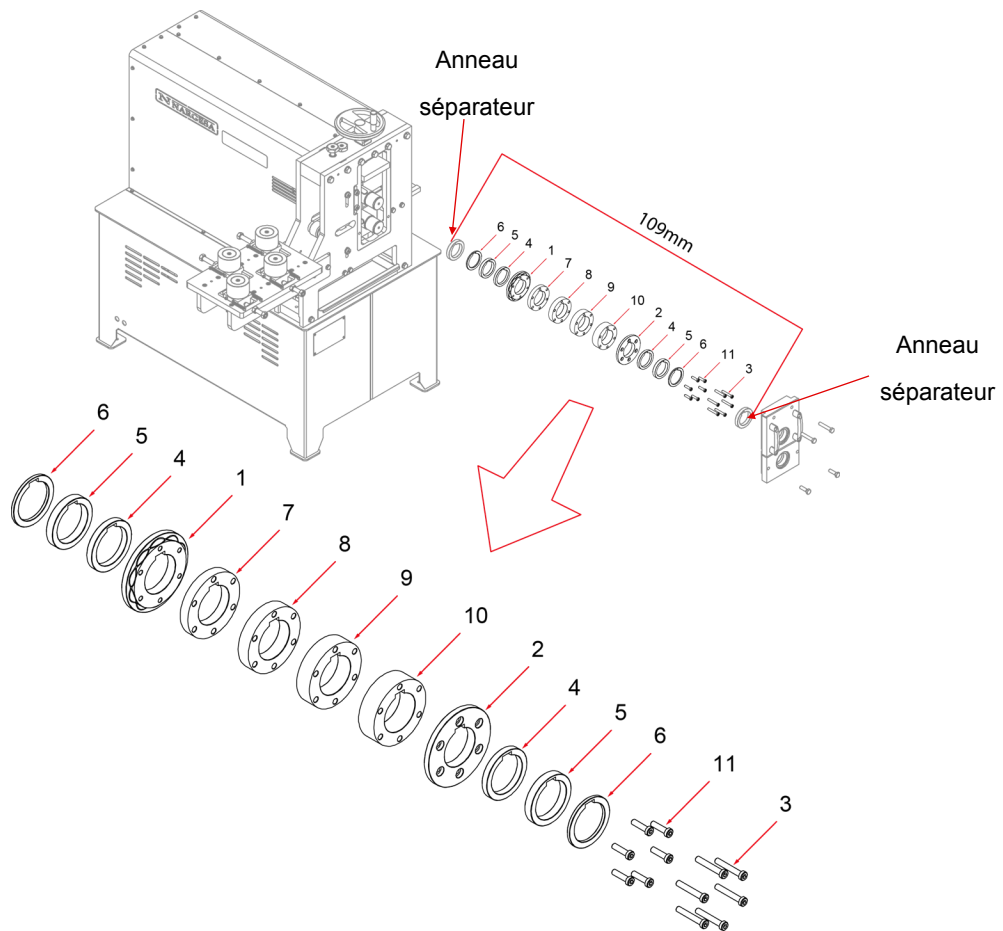
2. Identification des éléments

Les Rouleaux sectionnée pour graver tube sont conçus pour travailler avec différentes mesures de tube avec un seul jeu de rouleaux.

2.1. Rouleau supérieur

IMPORTANT: Pour une bonne utilisation de la machine est essentiel de placer les deux anneaux séparateurs, une à chaque extrémité du rouleau de gaufrage, de sorte que la longueur totale de l'ensemble est toujours 109mm

DANGER: Ne jamais dépasser la longueur maximale de 109mm

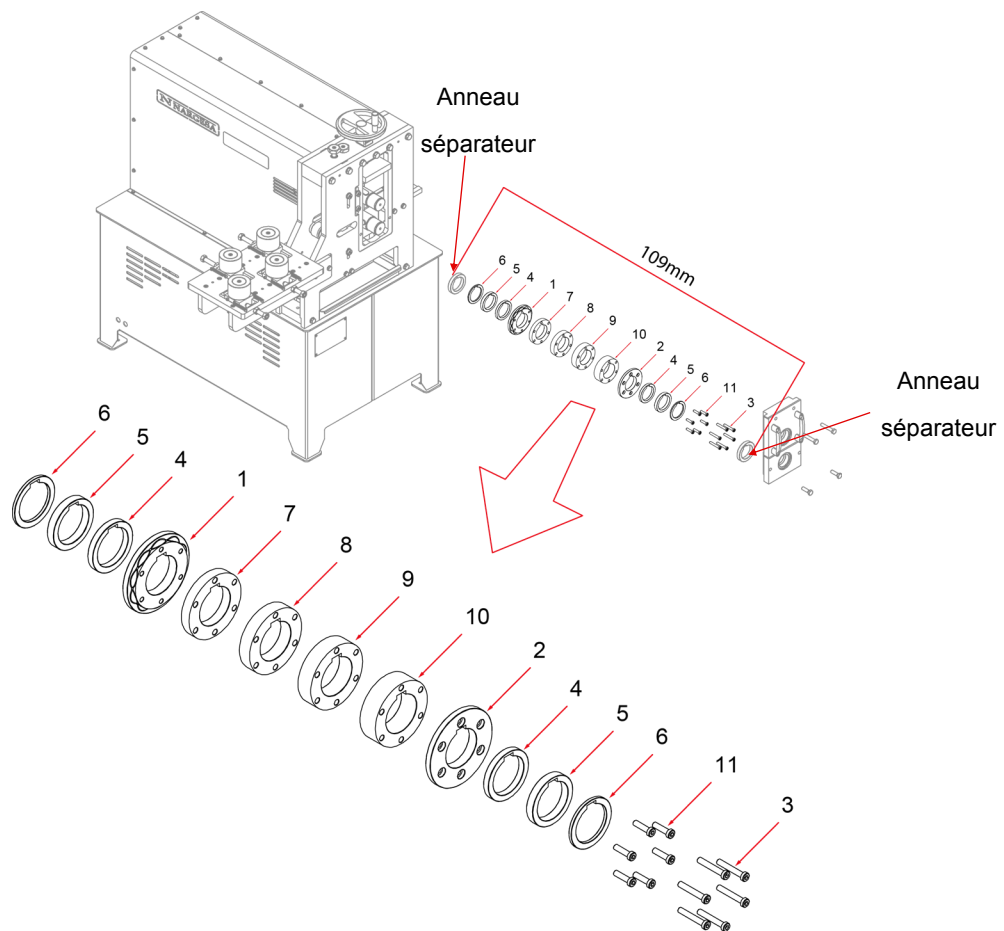


1	125-11-01-00005	LAT. SUPÉRIEUR INTÉRIEUR ROULEAU TUBE 25-40	1
2	125-11-01-00006	LAT. SUPÉRIEUR EXTERIEUR ROULEAU TUBE 25-40	1
3	020-D6912-M8X50	ALLEN VIS REDUIT DIN 6912 M8X50	6
4	125-11-01-00011	SEPARATEUR TUBE SECTIONNÉE 25-40 DE 10 mm	2
5	125-11-01-00012	SEPARATEUR TUBE SECTIONNÉE 25-40 DE 12.5 mm	2
6	125-11-01-00013	SEPARATEUR TUBE SECTIONNÉE 25-40 DE 5 mm	2
7	125-11-01-00008	SEPARATEUR ROULEAUX SECTIONNÉE TUBE 25 DE 15 mm	1
8	125-11-01-00009	SEPARATEUR ROULEAUX SECTIONNÉE TUBE 30 DE 20 mm	1
9	125-11-01-00010	SEPARATEUR ROULEAUX SECTIONNÉE TUBE 35 DE 25 mm	1
10	125-11-01-00007	SEPARATEUR ROULEAUX SECTIONNÉE TUBE 40 DE 28.5 mm	1
11	020-D6912-M8X30	ALLEN VIS REDUIT DIN 6912 M8X30	6

2.2. Rouleau inférieur

IMPORTANT: Pour une bonne utilisation de la machine est essentiel de placer les deux anneaux séparateurs, une à chaque extrémité du rouleau de gaufrage, de sorte que la longueur totale de l'ensemble est toujours 109mm

DANGER: Ne jamais dépasser la longueur maximale de 109mm



1	125-11-01-00005	LAT.INFÉRIEUR INTÉRIEUR ROULEAUTUBE 25-40	1
2	125-11-01-00006	LAT.INFÉRIEUR EXTERIEUR ROULEAU TUBE 25-40	1
3	020-D6912-M8X50	ALLEN VIS REDUIT DIN 6912 M8X50	6
4	125-11-01-00011	SEPARATEUR TUBE SECTIONNÉE 25-40 DE 10 mm	2
5	125-11-01-00012	SEPARATEUR TUBE SECTIONNÉE 25-40 DE 12.5 mm	2
6	125-11-01-00013	SEPARATEUR TUBE SECTIONNÉE 25-40 DE 5 mm	2
7	125-11-01-00008	SEPARATEUR ROULEAUX SECTIONNÉE TUBE 25 DE 15 mm	1
8	125-11-01-00009	SEPARATEUR ROULEAUX SECTIONNÉE TUBE 30 DE 20 mm	1
9	125-11-01-00010	SEPARATEUR ROULEAUX SECTIONNÉE TUBE 35 DE 25 mm	1
10	125-11-01-00007	SEPARATEUR ROULEAUX SECTIONNÉE TUBE 40 DE 28.5 mm	1
11	020-D6912-M8X30	ALLEN VIS REDUIT DIN 6912 M8X30	6

3. Ensemble de rouleaux

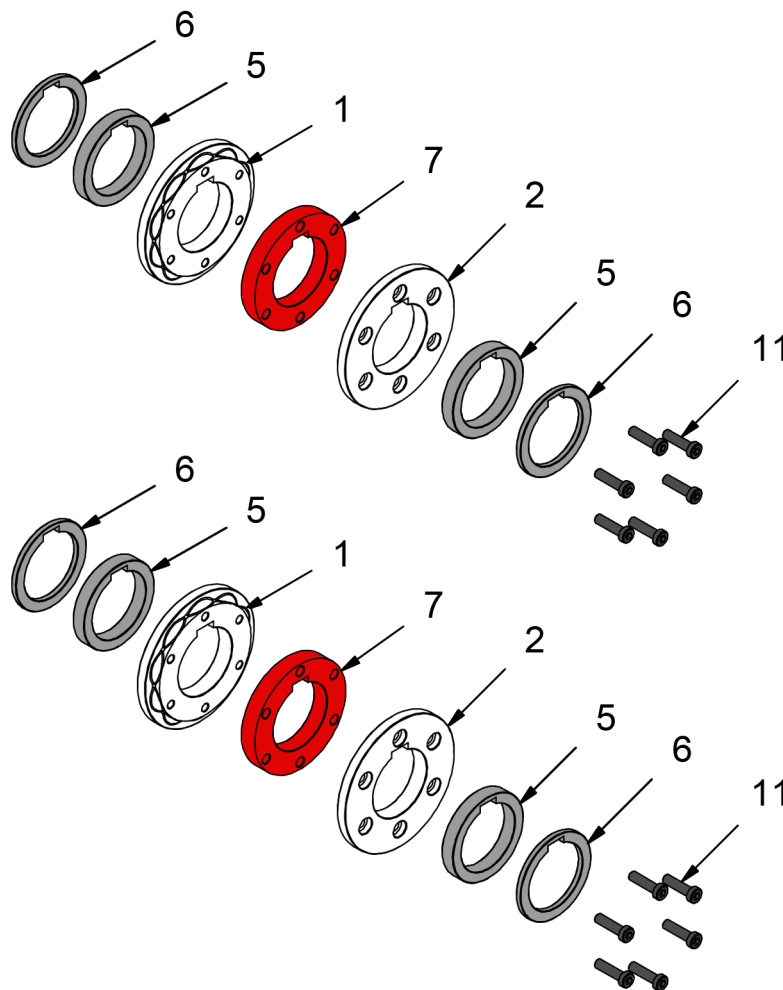
Nous utilisons les différentes sections des rouleaux en fonction du tube que nous allons graver.

Ensuite, nous détaillons les éléments utilisés pour chaque mesure de tube, toujours en ajoutant à ces ensembles de sections 1 et 2, que sont ce qui rend la gravure sur le tube.

3.1. Ensemble de rouleaux pour tube de 25mm ou 1"

Rouleau supérieur

Rouleau inférieur

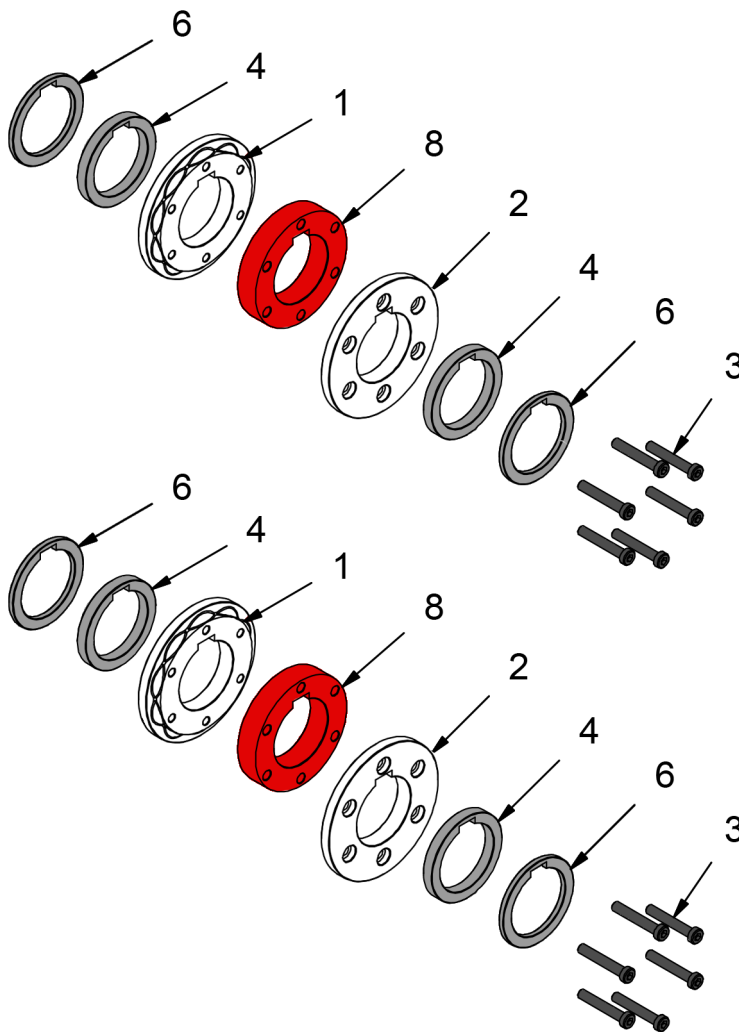


	INTÉRIEUR	7	125-11-01-00008	SEPARATEUR ROULEAUX SECTIONNÉE TUBE 25 DE 15 mm
	EXTÉRIEUR	5	125-11-01-00012	SEPARATEUR TUBE SECTIONNÉE 25-40 DE 12.5 mm
	EXTÉRIEUR	6	125-11-01-00013	SEPARATEUR TUBE SECTIONNÉE 25-40 DE 5 mm
	VIS	11	020-D6912-M8X30	ALLEN VIS REDUIT DIN 6912 M8X30
		1	125-11-01-00005	LAT. INTÉRIEUR ROULEAU TUBE 25-40
		2	125-11-01-00006	LAT. EXTERIEUR ROULEAU TUBE 25-40

3.2. Ensemble de rouleaux pour tube de 30mm ou 1" 1/4

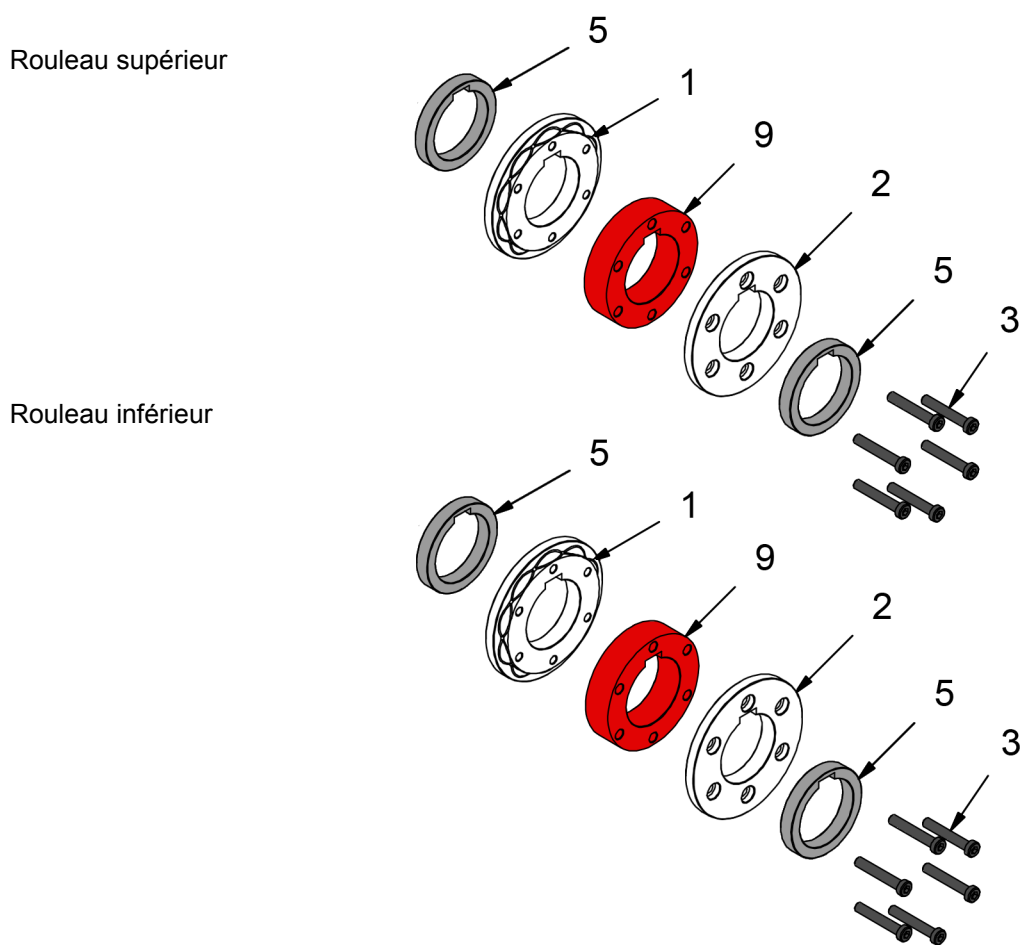
Rouleau supérieur

Rouleau inférieur



	INTÉRIEUR	8	125-11-01-00009	SEPARATEUR ROULEAUX SECTIONNÉE TUBE 30 DE 20 mm
	EXTÉRIEUR	4	125-11-01-00011	SEPARATEUR TUBE SECTIONNÉE 25-40 DE 10 mm
	EXTÉRIEUR	6	125-11-01-00013	SEPARATEUR TUBE SECTIONNÉE 25-40 DE 5 mm
	VIS	3	020-D6912-M8X50	ALLEN VIS REDUIT DIN 6912 M8X50
		1	125-11-01-00005	LAT. INTÉRIEUR ROULEAU TUBE 25-40
		2	125-11-01-00006	LAT. EXTERIEUR ROULEAU TUBE 25-40

3.3. Ensemble de rouleaux pour tube de 35mm

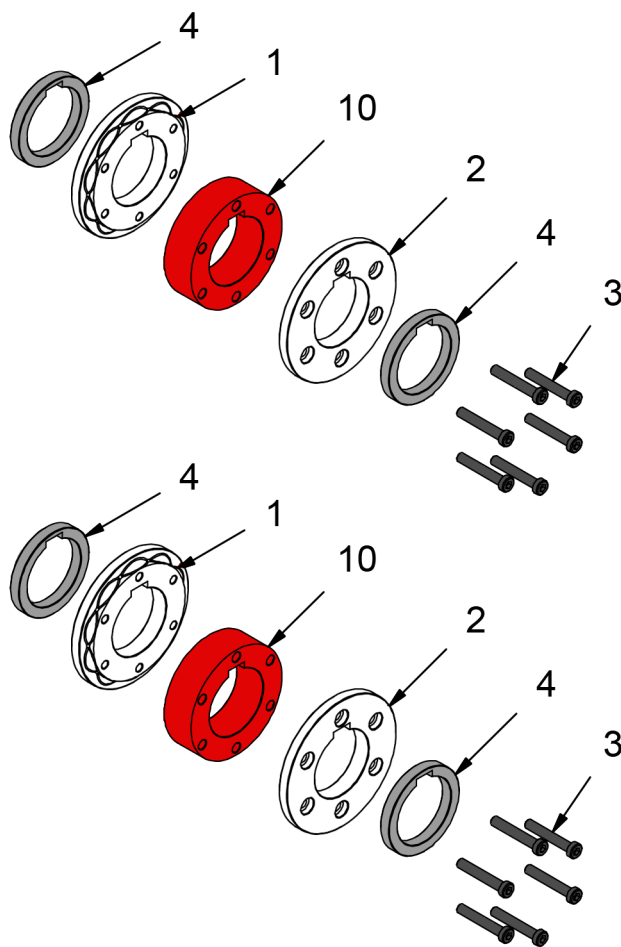


	INTÉRIEUR	9	125-11-01-00010	SEPARATEUR ROULEAUX SECTIONNÉE TUBE 35 DE 25 mm
	EXTÉRIEUR	5	125-11-01-00012	SEPARATEUR TUBE SECTIONNÉE 25-40 DE 12.5 mm
	VIS	3	020-D6912-M8X50	ALLEN VIS REDUIT DIN 6912 M8X50
		1	125-11-01-00005	LAT. INTÉRIEUR ROULEAUTUBE 25-40
		2	125-11-01-00006	LAT. EXTERIEUR ROULEAU TUBE 25-40

3.4. Ensemble de rouleaux pour tube de 40mm

Rouleau supérieur

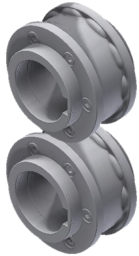
Rouleau inférieur



	INTÉRIEUR	10	125-11-01-00007	SEPARATEUR ROULEAUX SECTIONNÉE TUBE 40 DE 28.5 mm
	EXTÉRIEUR	4	125-11-01-00011	SEPARATEUR TUBE SECTIONNÉE 25-40 DE 10 mm
	VIS	3	020-D6912-M8X50	ALLEN VIS REDUIT DIN 6912 M8X50
		1	125-11-01-00005	LAT. INTÉRIEUR ROULEAUTUBE 25-40
		2	125-11-01-00006	LAT. EXTERIEUR ROULEAU TUBE 25-40

4. Notre gamme de rouleaux pour graver tube

- ▶ Ensemble de rouleaux de graver tubes de 50 et 60mm



Ref: 140-11-01-00503

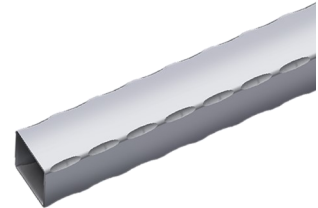
Ensemble de rouleaux sectionnée pour estamper différentes mesures de tube carré ou rectangulaire dans un seul jeu. Adaptable aux tubes suivants:

Tube carré: 50mm ou 60mm

Tube rectangulaire: 50x20mm, 50x25mm, 50x30mm, 50x35mm, 50x40mm, 50x45mm, 60x20mm, 60x25mm, 60x30mm, 60x35mm, 60x40mm, 60x45mm, 60x50mm ou 60x55mm

Pour l'utiliser est necesaire la guide 140-11-01-00505 ou 140-11-01-00506

Pour d'autres mesures consultez le fabricant



Parties pour machine	Épaisseur minimale du matériel recommandé par le fabricant	Poids
1	3 mm	6 Kg

- ▶ Guide d'entrée pour tube de 50 mm



Ref: 140-11-01-00505

Guide d'entrée pour tube de 50 mm

Poids: 2,4 Kg

- ▶ Guide d'entrée pour tube de 60 mm



Ref: 140-11-01-00506

Guide d'entrée pour tube de 60 mm

Poids: 2,2 Kg

- ▶ Ensemble de rouleaux de graver tubes de 1" 1/2, 2" et 2" 1/2 pouces



Ref: 140-11-01-00507

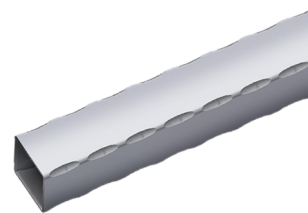
Ensemble de rouleaux sectionnée pour estamper différentes mesures de tube carré ou rectangulaire dans un seul jeu. Adaptable aux tubes suivants:

Tube carré: 1" 1/2, 2" et 2" 1/2 pouces

Tube rectangulaire: 1"1/2x3/4", 1"1/2x1", 2"x1", 2"x1"1/4, 2"x1"1/2, 2"1/2x1"1/2 pouces

Pour l'utiliser est necesaire la guide 140-11-01-00508, 140-11-01-00509 ou 140-11-01-00510

Pour d'autres mesures consultez le fabricant



Parties pour machine	Épaisseur minimale du matériel recommandé par le fabricant	Poids
1	3 mm	6 Kg

- ▶ Guide d'entrée pour tube de 1" 1/2 pouces



Ref: 140-11-01-00508

Guide d'entrée pour tube de 1" 1/2 pouces

Poids: 2,6 Kg

- ▶ Guide d'entrée pour tube de 2" pouces



Ref: 140-11-01-00509

Guide d'entrée pour tube de 2" pouces

Poids: 2,4 Kg

- ▶ Guide d'entrée pour tube de 2" 1/2 pouces



Ref: 140-11-01-00510

Guide d'entrée pour tube de 2" 1/2 pouces

Poids: 2,2 Kg