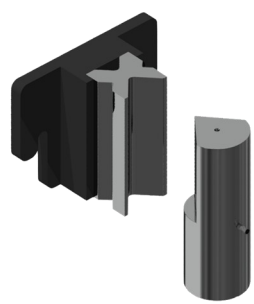
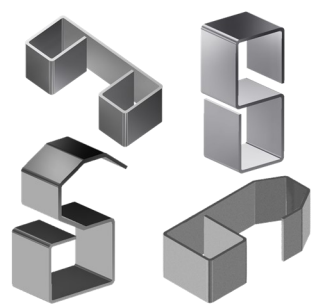


Matrice de pliage a 100 mm. V 16, 22 35 50 mm. PP200




Matrice de pliage jusqu'à 100mm avec 4 ouvertures (16, 22, 35, 50mm) et un poinçon de 88°. Cette forme permet de plier des tôles de 1mm à 8 mm. Le poinçon de diamètre extérieur de 70 mm permet de réaliser des formes complètement fermées jusqu'à un minimum de 75mm d'aile intérieure.



- V 16: Tôle de 1 a 3mm
- V 22: Tôle de 2 a 4mm
- V 35: Tôle de 3 a 6mm
- V 50: Tôle de 4 a 8mm
- LONGUEUR MAXIMALE DE PLI: 100mm
- EPAISSEUR MAXIMALE DE PLI: 8mm

Ton/m

V	H	Ri	E = mm 42 - 48 kg/mm²																					
			0.5	0.8	1	1.2	1.5	1.8	2	2.5	3	4	5	6	8	10	12	15	20	25				
4	2.6	0.7	4	10.5																				
6	3.9	0.9	2.5	6.5	10																			
8	5.2	1.5	2	5.5	8	11.5	18																	
10	6.5	1.7		4.1	6.5	9.5	14.5	21	26															
12	7.8	2			5.5	8	12	17.5	21.5	33.5														
16	10.4	2.7				6	9	13	16	25	36													
20	13	3.4					7.5	10.5	13	20	29	52												
26	18	4.2						8.5	10.5	16	23	41	64											
30	20	5								14	19	34	54	77										
35	23	6									17	30	46	66										
42	27	6.7									15	26	40	58	103									
45	29	7.5										23	36	52	91									
50	32	8.5										21	32	46	82	128								
60	39	10											27	39	69	107								
70	45	11.7												33	59	92	132							
80	52	13.5													29	52	80	116	180					
90	58	15														46	71	103	160					
100	65	17															41	64	93	144	256			
110	71	18.5																59	84	131	233			
120	78	20																	54	77	120	213		
140	91	24																		66	103	183		
170	110	29																			55	85	151	
200	130	35																				72	128	200



[www.nargesasa.com](http://www.nargesasa.com)

PRADA NARGESA S.L. • SPAIN • Tel. +0034 972568085 • [nargesasa@nargesasa.com](mailto:nargesasa@nargesasa.com)